



**УПРАВЛЕНИЕ СТАВРОПОЛЬСКОГО КРАЯ
ПО СОХРАНЕНИЮ И ГОСУДАРСТВЕННОЙ ОХРАНЕ
ОБЪЕКТОВ КУЛЬТУРНОГО НАСЛЕДИЯ**

П Р И К А З

«19» сентября 2016 г.

№ 310

г. Ставрополь

О выявленном объекте
археологического наследия

В соответствии с п. 16 ст. 16.1 Федерального закона от 25 июня 2002 г. № 73-ФЗ «Об объектах культурного наследия (памятниках истории и культуры) народов Российской Федерации», ст. 6 Закона Ставропольского края от 16 марта 2006 г. № 14-кз «Об объектах культурного наследия (памятниках истории и культуры) народов Российской Федерации в Ставропольском крае», Положением об управлении Ставропольского края по сохранению и государственной охране объектов культурного наследия, утвержденным постановлением Правительства Ставропольского края от 20 марта 2015 г. № 102-п, на основании обращения ООО «Наследие» от 05.07.2016 г. № 62/001-1

ПРИКАЗЫВАЮ:

1. Включить выявленный объект археологического наследия Курганный могильник «Горный - 4», расположенный на территории Петровского района Ставропольского края на пахотном поле, на водоразделе рек Камбулат и Ягурка, в 0,8 км северо-западнее северного въезда в пос. Горный, в 5,2 км юго-западнее моста автодороги «Светлоград — Летняя Ставка» через реку Камбулат, в 7,5 км юго-восточнее кладбища в центре с. Камбулат и в 0,25 км юго-западнее пункта триангуляции «230,6» установленного на вершине кургана «Камбулат», в перечень выявленных объектов культурного наследия.

2. Утвердить прилагаемые:

1) границы территории выявленного объекта археологического наследия указанного в п. 1 настоящего приказа;

2) режим использования земельных участков в границах территории выявленного объекта археологического наследия, указанного в п. 1 настоящего приказа.

3. Настоящий приказ вступает в силу со дня его подписания.

4. Контроль за исполнением настоящего приказа оставляю за собой.

Начальник управления
Ставропольского края по сохранению
и государственной охране объектов
культурного наследия



Т.В.Гладикова

УТВЕРЖДЕНЫ

приказом управления
Ставропольского края
по сохранению и государственной
охране объектов культурного
наследия

от «19» сентября 2016 г. № 3/1

ГРАНИЦЫ ТЕРРИТОРИИ

выявленного объекта археологического наследия Курганный могильник «Горный - 4», расположенного на территории Петровского района Ставропольского края на пахотном поле, на водоразделе рек Камбулат и Ягурка, в 0,8 км северо-западнее северного въезда в пос. Горный, в 5,2 км юго-западнее моста автодороги «Светлоград — Летняя Ставка» через реку Камбулат, в 7,5 км юго-восточнее кладбища в центре с. Камбулат и в 0,25 км юго-западнее пункта триангуляции «230,6» установленного на вершине кургана «Камбулат»

Перечень координат поворотных (характерных) точек границ объекта археологического наследия Курганный могильник «Горный - 4», расположенного на территории Петровского района Ставропольского края на пахотном поле, на водоразделе рек Камбулат и Ягурка, в 0,8 км северо-западнее северного въезда в пос. Горный, в 5,2 км юго-западнее моста автодороги «Светлоград — Летняя Ставка» через реку Камбулат, в 7,5 км юго-восточнее кладбища в центре с. Камбулат и в 0,25 км юго-западнее пункта триангуляции «230,6» установленного на вершине кургана «Камбулат»

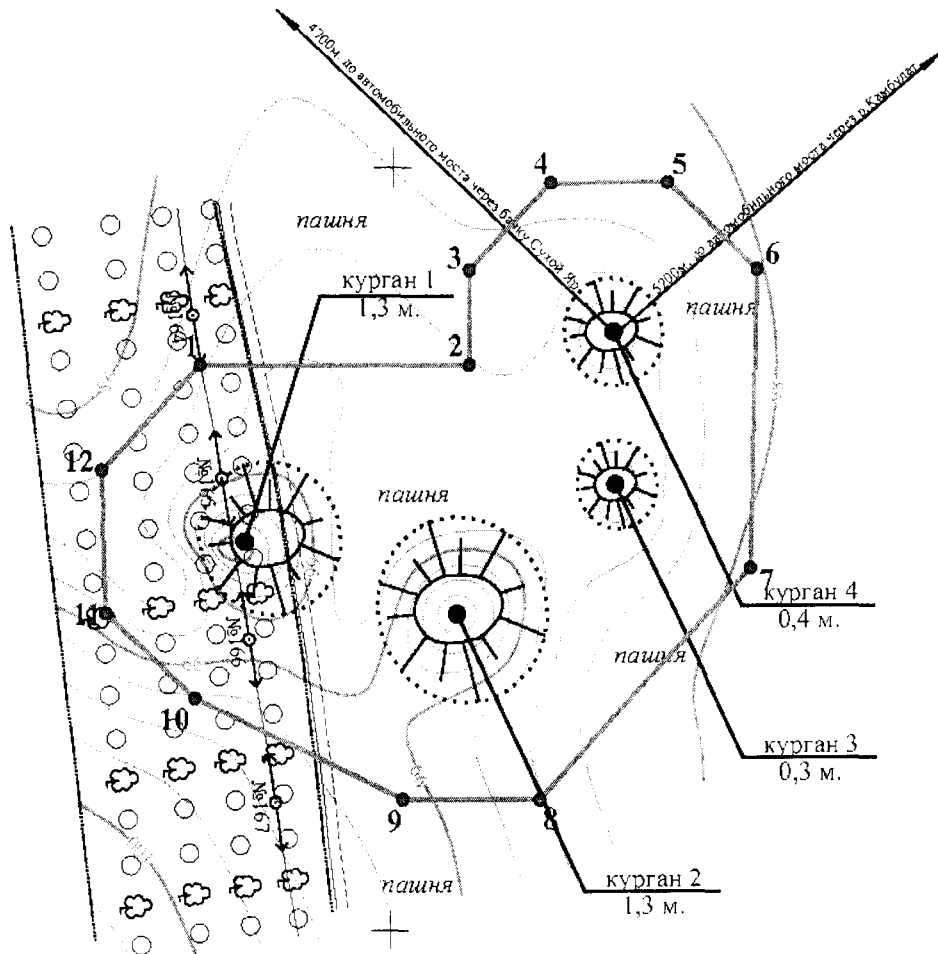
Обозначение (номер) характерной точки	Координаты характерных точек во Всемирной геодезической системе координат (WGS-84)	
	Северной широты	Восточной долготы
1.	45° 20' 18,02"	43° 7' 32,79"
2.	45° 20' 17,76"	43° 7' 36,15"
3.	45° 20' 18,54"	43° 7' 36,26"
4.	45° 20' 19,17"	43° 7' 37,37"
5.	45° 20' 19,07"	43° 7' 38,82"
6.	45° 20' 18,28"	43° 7' 39,80"
7.	45° 20' 15,81"	43° 7' 39,34"
8.	45° 20' 14,11"	43° 7' 36,45"
9.	45° 20' 14,24"	43° 7' 34,75"
10.	45° 20' 15,26"	43° 7' 32,32"
11.	45° 20' 16,06"	43° 7' 31,33"
12.	45° 20' 17,25"	43° 7' 31,47"

Текстовое описание местоположения границ объекта археологического наследия Курганный могильник «Горный - 4», расположенного на территории Петровского района Ставропольского края на пахотном поле, на водоразделе рек Камбулат и Ягурка, в 0,8 км северо-западнее северного въезда в пос. Горный, в 5,2 км юго-западнее моста автодороги «Светлоград — Летняя Ставка» через реку Камбулат, в 7,5 км юго-восточнее кладбища в центре с. Камбулат и в 0,25 км юго-западнее пункта триангуляции «230,6» установленного на вершине кургана «Камбулат»


Сведения о частях границы		
Обозначение части границы		Описание прохождения части границы
от точки	до точки	
1	2	3
1.	2.	В направлении на восток 73,48 м.
2.	3.	В направлении на север 24,21 м.
3.	4.	В направлении на северо-восток 30,99 м.
4.	5.	В направлении на восток 31,59 м.
5.	6.	В направлении на юго-восток 32,56 м.
6.	7.	В направлении на юг 76,64 м.
7.	8.	В направлении на юго-запад 82,01 м.
8.	9.	В направлении на запад 37,23 м.
9.	10.	В направлении на запад-северо-запад 61,7 м.
10.	11.	В направлении на северо-запад 32,59 м.
11.	12.	В направлении на север 36,99 м.
12.	1.	В направлении на восток 73,48 м.

Площадь памятника (точки 1-12) 18880 м². В соответствии с данными публичной кадастровой карты по состоянию на 31.08.2015 года курганный могильник расположен на земельном участке с кадастровым номером 26:08:070101:54.

Топографический план границ территории объекта археологического наследия Курганный могильник «Горный - 4», расположенного на территории Петровского района Ставропольского края на пахотном поле, на водоразделе рек Камбулат и Ягурка, в 0,8 км северо-западнее северного въезда в пос. Горный, в 5,2 км юго-западнее моста автодороги «Светлоград — Летняя Ставка» через реку Камбулат, в 7,5 км юго-восточнее кладбища в центре с. Камбулат и в 0,25 км юго-западнее пункта триангуляции «230,6» установленного на вершине кургана «Камбулат»



Условные обозначения:

-  1 - граница территории объекта археологического наследия с характерными точками и их номерами.

УТВЕРЖДЕН

приказом управления
Ставропольского края
по сохранению и государственной
охране объектов культурного
наследия

от «19» сентября 2016 г. № 310

РЕЖИМ ИСПОЛЬЗОВАНИЯ

земельных участков в границах территории выявленного объекта археологического наследия Курганный могильник «Горный - 4», расположенного на территории Петровского района Ставропольского края на пахотном поле, на водоразделе рек Камбулат и Ягурка, в 0,8 км северо-западнее северного въезда в пос. Горный, в 5,2 км юго-западнее моста автодороги «Светлоград — Летняя Ставка» через реку Камбулат, в 7,5 км юго-восточнее кладбища в центре с. Камбулат и в 0,25 км юго-западнее пункта триангуляции «230,6» установленного на вершине кургана «Камбулат»

На территории объекта археологического наследия устанавливаются ограничения на использование земель и ведение хозяйственной деятельности, направленные на обеспечение сохранности объекта.

Любые работы на территории объекта археологического наследия согласовываются с уполномоченным государственным органом охраны объектов культурного наследия. Любые археологические исследования на территории объекта археологического наследия проводятся на основании разрешения (Открытого листа), выданного уполномоченным органом исполнительной власти РФ на соответствующий вид археологических работ на территорию, занимаемую объектом.

Проектирование и проведение землеустроительных, земляных, строительных, мелиоративных и иных хозяйственных работ (в том числе ремонта и реконструкции существующих хозяйственных объектов) на территории объекта археологического наследия запрещается, за исключением работ по сохранению данного объекта и его территории.

В границах территории объекта археологического наследия Курганный могильник «Горный - 4», расположенного на территории Петровского района Ставропольского края на пахотном поле, на водоразделе рек Камбулат и Ягурка, в 0,8 км северо-западнее северного въезда в пос. Горный, в 5,2 км юго-западнее моста автодороги «Светлоград — Летняя Ставка» через реку Камбулат, в 7,5 км юго-восточнее кладбища в центре с. Камбулат и в 0,25 км юго-западнее пункта триангуляции «230,6» установленного на вершине кургана «Камбулат» разрешается:

1. Проведение работ по сохранению объекта культурного наследия.

2. Осуществление научной деятельности: археологические, палеонтологические, физико-географические, ландшафтные, палеогеографические, геолого-гидрографические, ботанические, зоологические, почвоведческие исследования и другие исследования, связанные непосредственно с охраняемым объектом археологического наследия.

3. Ведение хозяйственной деятельности, при соблюдении требований обеспечения сохранности объекта археологического наследия и обеспечении функционирования объекта археологического наследия в современных условиях.

Проведение изыскательских, проектных, земляных, строительных, мелиоративных, хозяйственных работ возможно при условии реализации согласованных соответствующим органом охраны объектов культурного наследия, определенным пунктом 2 статьи 45 Федерального закона от 25.06.2002 №73-ФЗ «Об объектах культурного наследия (памятниках истории и культуры) народов Российской Федерации», обязательных разделов об обеспечении сохранности указанных объектов культурного наследия в проектах проведения таких работ или проектов обеспечения сохранности указанных объектов культурного наследия либо плана проведения спасательных археологических полевых работ, включающих оценку воздействия проводимых работ на указанные объекты культурного наследия. Указанные документы (Раздел/проект/план) должны содержать мероприятия по обеспечению сохранности объекта археологического наследия в ходе проведения строительных и иных хозяйственных работ на территории объекта археологического наследия.

В случае невозможности обеспечить физическую сохранность объекта археологического наследия под сохранением этого объекта археологического наследия понимаются спасательные археологические полевые работы, - проводимые на поверхности земли, в земле или под водой научные исследования объектов археологического наследия посредством земляных и связанных с ними работ.

Спасательные археологические полевые работы должны быть завершены до начала строительных работ.

4. Проведение работ по восстановлению (регенерации) исторического ландшафта и природной среды объекта археологического наследия, нарушенных в ходе проведения строительных и иных хозяйственных работ. Создание исторических реконструкций по результатам археологических исследований в местах, где культурный слой уже исследован и изъят.

5. Осуществление природоохранной деятельности.

6. Обеспечение мер пожарной безопасности.

7. Согласование работ по сохранению объекта культурного наследия с уполномоченным государственным органом охраны объектов культурного наследия.

В границах территории объекта археологического наследия Курганный могильник «Горный - 4», расположенного на территории Петровского района Ставропольского края на пахотном поле, на водоразделе рек Камбулат и Ягурка, в 0,8 км северо-западнее северного въезда в пос. Горный, в 5,2 км юго-западнее моста автодороги «Светлоград — Летняя Ставка» через реку Камбулат, в 7,5 км юго-восточнее кладбища в центре с. Камбулат и в 0,25 км юго-западнее пункта триангуляции «230,6» установленного на вершине кургана «Камбулат» запрещается:

1. Проектирование и проведение землеустроительных, земельных, строительных, мелиоративных и иных хозяйственных работ, за исключением случаев, приведенных в разделе 1 настоящих требований.

2. Сбор с поверхности с применением технических средств (или без таковых) археологических находок (подъемного материала) без специального разрешения (Открытого листа), выданного уполномоченным органом исполнительной власти РФ.

3. Размещение рекламных конструкций, вывесок, указателей, за исключением информационных устройств, содержащих сведения об объекте археологического наследия Курганный могильник «Горный - 4».

4. Распашка земель, нарушение почвенного покрова и поверхностного дернового слоя, выемка грунта.

5. Использование земель для садоводства и огородничества.

6. Осуществление любых действий, ведущих к повреждению, разрушению или уничтожению объекта культурного наследия и его природного комплекса.

7. Устройство на территории, прилегающей к объекту культурного наследия, искусственных водостоков, очистных сооружений, ливневой канализации, мелиоративных сооружений, которое повлечет за собой загрязнение, подтопление и угрозу повреждения объекта культурного наследия и его природного комплекса.

8. Разведение костров в неустановленных местах.

9. Несанкционированное уничтожение растительного покрова, в том числе его выжигание.

10. Размещение мест складирования/захоронения промышленных, бытовых, сельскохозяйственных и иных отходов.

11. Размещение мест складирования (постоянного или временного) материалов, грузов, техники и механизмов;

12. Несанкционированный и неорганизованный сброс мусора.

УТВЕРЖДЕНЫ

приказом управления
Ставропольского края
по сохранению и государственной
охране объектов культурного
наследия

от «19» апреля 2016 г. № 3/С

ГРАНИЦЫ ТЕРРИТОРИИ

выявленного объекта археологического наследия Курганный могильник «Горный - 4», расположенного на территории Петровского района Ставропольского края на пахотном поле, на водоразделе рек Камбулат и Ягурка, в 0,8 км северо-западнее северного въезда в пос. Горный, в 5,2 км юго-западнее моста автодороги «Светлоград — Летняя Ставка» через реку Камбулат, в 7,5 км юго-восточнее кладбища в центре с. Камбулат и в 0,25 км юго-западнее пункта триангуляции «230,6» установленного на вершине кургана «Камбулат»

Перечень координат поворотных (характерных) точек границ объекта археологического наследия Курганный могильник «Горный - 4», расположенного на территории Петровского района Ставропольского края на пахотном поле, на водоразделе рек Камбулат и Ягурка, в 0,8 км северо-западнее северного въезда в пос. Горный, в 5,2 км юго-западнее моста автодороги «Светлоград — Летняя Ставка» через реку Камбулат, в 7,5 км юго-восточнее кладбища в центре с. Камбулат и в 0,25 км юго-западнее пункта триангуляции «230,6» установленного на вершине кургана «Камбулат»

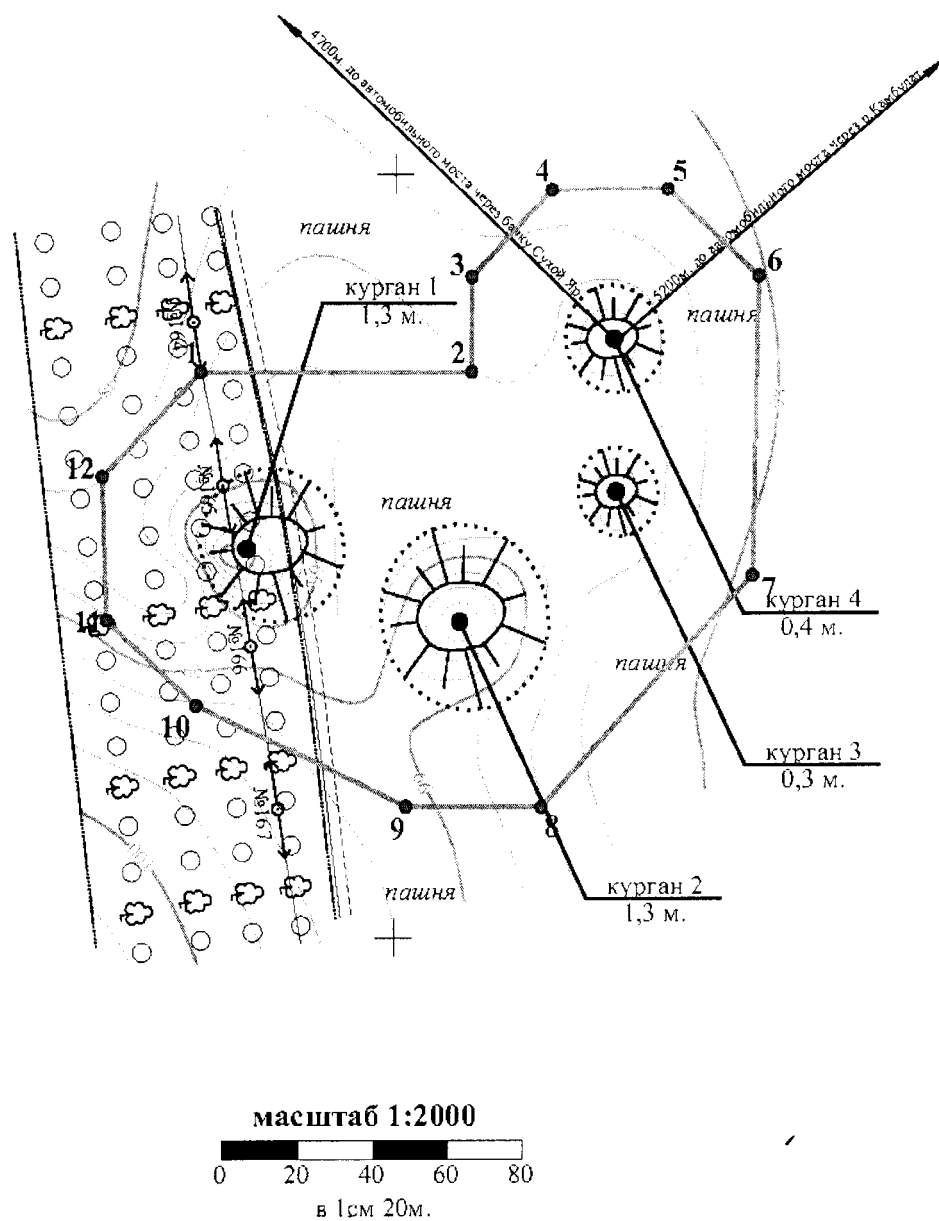
Обозначение (номер) характерной точки	Координаты характерных точек во Всемирной геодезической системе координат (WGS-84)	
	Северной широты	Восточной долготы
1.	45° 20' 18,02"	43° 7' 32,79"
2.	45° 20' 17,76"	43° 7' 36,15"
3.	45° 20' 18,54"	43° 7' 36,26"
4.	45° 20' 19,17"	43° 7' 37,37"
5.	45° 20' 19,07"	43° 7' 38,82"
6.	45° 20' 18,28"	43° 7' 39,80"
7.	45° 20' 15,81"	43° 7' 39,34"
8.	45° 20' 14,11"	43° 7' 36,45"
9.	45° 20' 14,24"	43° 7' 34,75"
10.	45° 20' 15,26"	43° 7' 32,32"
11.	45° 20' 16,06"	43° 7' 31,33"
12.	45° 20' 17,25"	43° 7' 31,47"

Текстовое описание местоположения границ объекта археологического наследия Курганный могильник «Горный - 4», расположенного на территории Петровского района Ставропольского края на пахотном поле, на водоразделе рек Камбулат и Ягурка, в 0,8 км северо-западнее северного въезда в пос. Горный, в 5,2 км юго-западнее моста автодороги «Светлоград — Летняя Ставка» через реку Камбулат, в 7,5 км юго-восточнее кладбища в центре с. Камбулат и в 0,25 км юго-западнее пункта триангуляции «230,6» установленного на вершине кургана «Камбулат»


Сведения о частях границы		
Обозначение части границы		Описание прохождения части границы
от точки	до точки	
1	2	3
1.	2.	В направлении на восток 73,48 м.
2.	3.	В направлении на север 24,21 м.
3.	4.	В направлении на северо-восток 30,99 м.
4.	5.	В направлении на восток 31,59 м.
5.	6.	В направлении на юго-восток 32,56 м.
6.	7.	В направлении на юг 76,64 м.
7.	8.	В направлении на юго-запад 82,01 м.
8.	9.	В направлении на запад 37,23 м.
9.	10.	В направлении на запад-северо-запад 61,7 м.
10.	11.	В направлении на северо-запад 32,59 м.
11.	12.	В направлении на север 36,99 м.
12.	1.	В направлении на восток 73,48 м.

Площадь памятника (точки 1-12) 18880 м². В соответствии с данными публичной кадастровой карты по состоянию на 31.08.2015 года курганный могильник расположен на земельном участке с кадастровым номером 26:08:070101:54.

Топографический план границ территории объекта археологического наследия Курганный могильник «Горный - 4», расположенного на территории Петровского района Ставропольского края на пахотном поле, на водоразделе рек Камбулат и Ягурка, в 0,8 км северо-западнее северного въезда в пос. Горный, в 5,2 км юго-западнее моста автодороги «Светлоград — Летняя Ставка» через реку Камбулат, в 7,5 км юго-восточнее кладбища в центре с. Камбулат и в 0,25 км юго-западнее пункта триангуляции «230,6» установленного на вершине кургана «Камбулат»



Условные обозначения:

 1 - граница территории объекта археологического наследия с характерными точками и их номерами.

УТВЕРЖДЕН

приказом управления
Ставропольского края
по сохранению и государственной
охране объектов культурного
наследия

от «09» сентября 2016 г. № 310

РЕЖИМ ИСПОЛЬЗОВАНИЯ

земельных участков в границах территории выявленного объекта археологического наследия Курганный могильник «Горный - 4», расположенного на территории Петровского района Ставропольского края на пахотном поле, на водоразделе рек Камбулат и Ягурка, в 0,8 км северо-западнее северного въезда в пос. Горный, в 5,2 км юго-западнее моста автодороги «Светлоград — Летняя Ставка» через реку Камбулат, в 7,5 км юго-восточнее кладбища в центре с. Камбулат и в 0,25 км юго-западнее пункта триангуляции «230,6» установленного на вершине кургана «Камбулат»

На территории объекта археологического наследия устанавливаются ограничения на использование земель и ведение хозяйственной деятельности, направленные на обеспечение сохранности объекта.

Любые работы на территории объекта археологического наследия согласовываются с уполномоченным государственным органом охраны объектов культурного наследия. Любые археологические исследования на территории объекта археологического наследия проводятся на основании разрешения (Открытого листа), выданного уполномоченным органом исполнительной власти РФ на соответствующий вид археологических работ на территорию, занимаемую объектом.

Проектирование и проведение землеустроительных, земляных, строительных, мелиоративных и иных хозяйственных работ (в том числе ремонта и реконструкции существующих хозяйственных объектов) на территории объекта археологического наследия запрещается, за исключением работ по сохранению данного объекта и его территории.

В границах территории объекта археологического наследия Курганный могильник «Горный - 4», расположенного на территории Петровского района Ставропольского края на пахотном поле, на водоразделе рек Камбулат и Ягурка, в 0,8 км северо-западнее северного въезда в пос. Горный, в 5,2 км юго-западнее моста автодороги «Светлоград — Летняя Ставка» через реку Камбулат, в 7,5 км юго-восточнее кладбища в центре с. Камбулат и в 0,25 км юго-западнее пункта триангуляции «230,6» установленного на вершине кургана «Камбулат» разрешается:

1. Проведение работ по сохранению объекта культурного наследия.

2. Осуществление научной деятельности: археологические, палеонтологические, физико-географические, ландшафтные, палеогеографические, геолого-гидрографические, ботанические, зоологические, почвоведческие исследования и другие исследования, связанные непосредственно с охраняемым объектом археологического наследия.

3. Ведение хозяйственной деятельности, при соблюдении требований обеспечения сохранности объекта археологического наследия и обеспечении функционирования объекта археологического наследия в современных условиях.

Проведение изыскательских, проектных, земляных, строительных, мелиоративных, хозяйственных работ возможно при условии реализации согласованных соответствующим органом охраны объектов культурного наследия, определенным пунктом 2 статьи 45 Федерального закона от 25.06.2002 №73-ФЗ «Об объектах культурного наследия (памятниках истории и культуры) народов Российской Федерации», обязательных разделов об обеспечении сохранности указанных объектов культурного наследия в проектах проведения таких работ или проектов обеспечения сохранности указанных объектов культурного наследия либо плана проведения спасательных археологических полевых работ, включающих оценку воздействия проводимых работ на указанные объекты культурного наследия. Указанные документы (Раздел/проект/план) должны содержать мероприятия по обеспечению сохранности объекта археологического наследия в ходе проведения строительных и иных хозяйственных работ на территории объекта археологического наследия.

В случае невозможности обеспечить физическую сохранность объекта археологического наследия под сохранением этого объекта археологического наследия понимаются спасательные археологические полевые работы, - проводимые на поверхности земли, в земле или под водой научные исследования объектов археологического наследия посредством земляных и связанных с ними работ.

Спасательные археологические полевые работы должны быть завершены до начала строительных работ.

4. Проведение работ по восстановлению (регенерации) исторического ландшафта и природной среды объекта археологического наследия, нарушенных в ходе проведения строительных и иных хозяйственных работ. Создание исторических реконструкций по результатам археологических исследований в местах, где культурный слой уже исследован и изъят.

5. Осуществление природоохранной деятельности.

6. Обеспечение мер пожарной безопасности.

7. Согласование работ по сохранению объекта культурного наследия с уполномоченным государственным органом охраны объектов культурного наследия.

В границах территории объекта археологического наследия Курганый могильник «Горный - 4», расположенного на территории Петровского района Ставропольского края на пахотном поле, на водоразделе рек Камбулат и Ягурка, в 0,8 км северо-западнее северного въезда в пос. Горный, в 5,2 км юго-западнее моста автодороги «Светлоград — Летняя Ставка» через реку Камбулат, в 7,5 км юго-восточнее кладбища в центре с. Камбулат и в 0,25 км юго-западнее пункта триангуляции «230,6» установленного на вершине кургана «Камбулат» запрещается:

1. Проектирование и проведение землеустроительных, земельных, строительных, мелиоративных и иных хозяйственных работ, за исключением случаев, приведенных в разделе 1 настоящих требований.

2. Сбор с поверхности с применением технических средств (или без таковых) археологических находок (подъемного материала) без специального разрешения (Открытого листа), выданного уполномоченным органом исполнительной власти РФ.

3. Размещение рекламных конструкций, вывесок, указателей, за исключением информационных устройств, содержащих сведения об объекте археологического наследия Курганый могильник «Горный - 4».

4. Распашка земель, нарушение почвенного покрова и поверхностного дернового слоя, выемка грунта.

5. Использование земель для садоводства и огородничества.

6. Осуществление любых действий, ведущих к повреждению, разрушению или уничтожению объекта культурного наследия и его природного комплекса.

7. Устройство на территории, прилегающей к объекту культурного наследия, искусственных водостоков, очистных сооружений, ливневой канализации, мелиоративных сооружений, которое повлечет за собой загрязнение, подтопление и угрозу повреждения объекта культурного наследия и его природного комплекса.

8. Разведение костров в неустановленных местах.

9. Несанкционированное уничтожение растительного покрова, в том числе его выжигание.

10. Размещение мест складирования/захоронения промышленных, бытовых, сельскохозяйственных и иных отходов.

11. Размещение мест складирования (постоянного или временного) материалов, грузов, техники и механизмов;

12. Несанкционированный и неорганизованный сброс мусора.