



**УПРАВЛЕНИЕ СТАВРОПОЛЬСКОГО КРАЯ
ПО СОХРАНЕНИЮ И ГОСУДАРСТВЕННОЙ ОХРАНЕ
ОБЪЕКТОВ КУЛЬТУРНОГО НАСЛЕДИЯ**

П Р И К А З

« 31 » 05 2016 г.

№ 215

г. Ставрополь

Об утверждении границы территории объекта культурного наследия регионального значения «Колоннада», 1912 г., Ставропольский край, г. Кисловодск, пр. Ленина (фактический адрес: Курортный парк, Нижний парк, литер А)

В соответствии со ст. 3.1, ст. 9.2, ст. 33 Федерального закона от 25 июня 2002 г. № 73-ФЗ «Об объектах культурного наследия (памятниках истории и культуры) народов Российской Федерации», ст. 6 Закона Ставропольского края от 16 марта 2006 г. № 14-кз «Об объектах культурного наследия (памятниках истории и культуры) народов Российской Федерации в Ставропольском крае», Положением об управлении Ставропольского края по сохранению и государственной охране объектов культурного наследия, утвержденным постановлением Правительства Ставропольского края от 20 марта 2015 г. № 102-п

ПРИКАЗЫВАЮ:

1. Утвердить границы территории объекта культурного наследия регионального значения «Колоннада», 1912 г., Ставропольский край, г. Кисловодск, пр. Ленина (фактический адрес: Курортный парк, Нижний парк, литер А), согласно приложению к настоящему приказу.
2. Настоящий приказ вступает в силу со дня его подписания.
3. Контроль за исполнением настоящего приказа оставляю за собой.

Заместитель начальника управления –
начальник отдела по сохранению и
государственной охране объектов
культурного наследия

А.Н.Богданова

Приложение

к приказу управления Ставропольского
края по сохранению и государственной
охране объектов культурного наследия

от «__» _____ 2016 г. № _____

ГРАНИЦЫ ТЕРРИТОРИИ

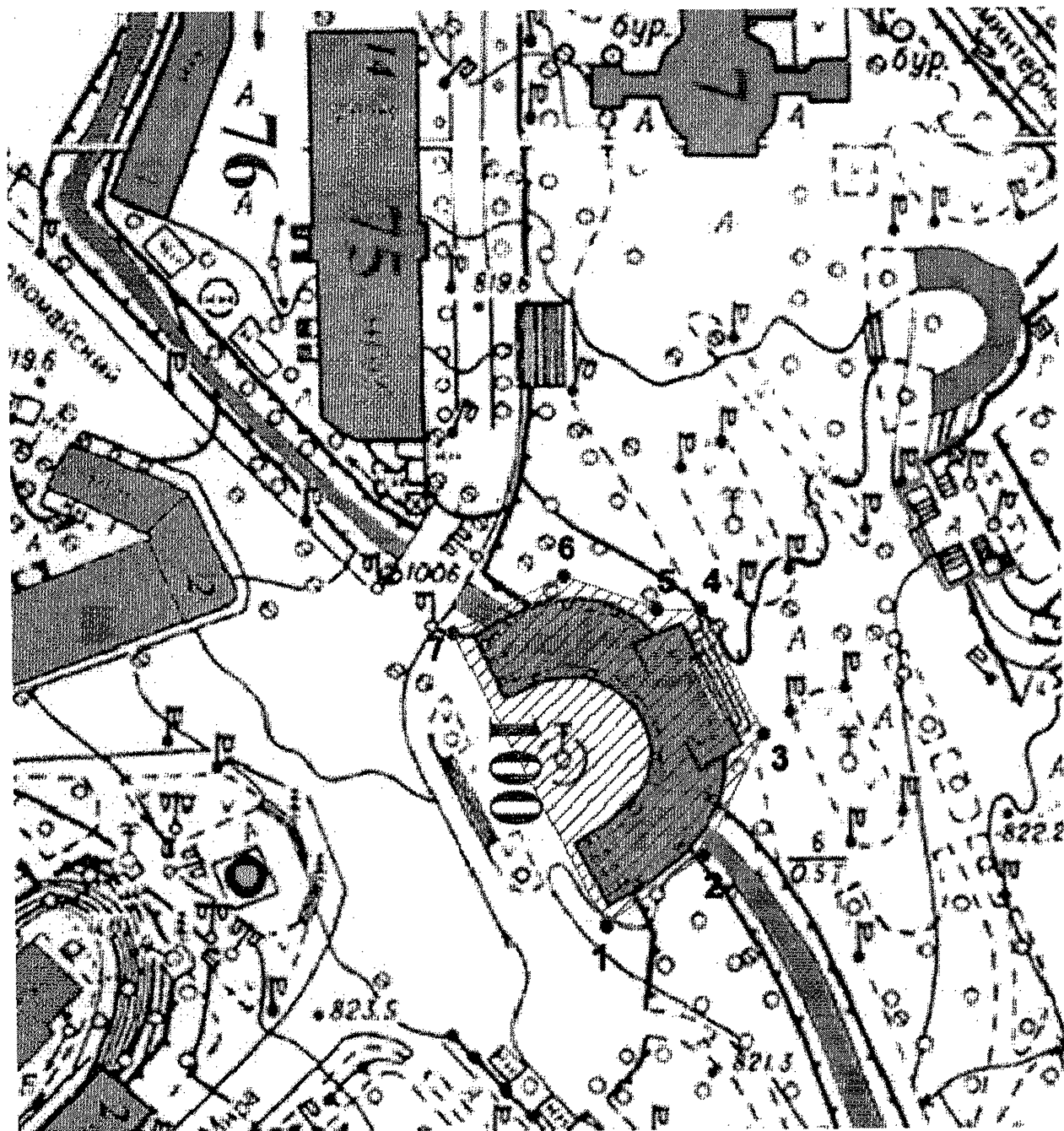
объекта культурного наследия регионального значения «Колоннада», 1912 г.,
Ставропольский край, г. Кисловодск, пр. Ленина (фактический адрес:
Курортный парк, Нижний парк, литер А)

Текстовое описание местоположения границ объекта культурного наследия
регионального значения «Колоннада», 1912 г., Ставропольский край,
г. Кисловодск, пр. Ленина (фактический адрес: Курортный парк, Нижний
парк, литер А)

Границы территории объекта культурного наследия регионального
значения «Колоннада», 1912 г., Ставропольский край, г. Кисловодск,
пр. Ленина (фактический адрес: Курортный парк, Нижний парк, литер А),
проходят:

- от точки 1 до точки 2 – в северо-восточном направлении на 20,76 м;
 - от точки 2 до точки 3 – в северо-восточном направлении на 22,88 м;
 - от точки 3 до точки 4 – в северо-западном направлении на 22,70 м;
 - от точки 4 до точки 5 – в западном направлении на 7,20 м;
 - от точки 5 до точки 6 – в северо-западном направлении на 16,75 м;
 - от точки 6 до точки 7 – в юго-западном направлении на 20,20 м;
 - от точки 7 до точки 1 – в юго-восточном направлении на 54,56 м.
-

Графическое описание местоположения границ объекта культурного наследия регионального значения «Колоннада», 1912 г., Ставропольский край, г. Кисловодск, пр. Ленина (фактический адрес: Курортный парк, Нижний парк, литер А)



Масштаб 1:1000

Перечень координат поворотных (характерных) точек границ объекта культурного наследия регионального значения «Колоннада», 1912 г., Ставропольский край, г. Кисловодск, пр. Ленина (фактический адрес: Курортный парк, Нижний парк, литер А)

№ №	МСК 26 от СК 95		WGS-84		Длины линий, м
	X	Y	B	L	
1	350187.052	1377783.830	43°53'53.953038	42°43'00.358118	20,76
2	350198.862	1377800.901	43°53'54.329153	42°43'01.129104	22,88
3	350219.529	1377810.707	43°53'54.994949	42°43'01.579269	22,70
4	350239.882	1377800.659	43°53'55.65809	42°43'01.139765	7,20
5	350239.599	1377793.469	43°53'55.651647	42°43'00.817492	16,75
6	350245.456	1377777.775	43°53'55.847339	42°43'00.117475	20,20
7	350236.075	1377759.884	43°53'55.550215	42°42'59.31098	54,56
1	350187.052	1377783.830	43°53'53.953038	42°43'00.358118	

Режим использования территории объекта культурного наследия регионального значения «Колоннада», 1912 г., Ставропольский край, г. Кисловодск, пр. Ленина (фактический адрес: Курортный парк, Нижний парк, литер А)

В границах территории объекта культурного наследия регионального значения «Колоннада», 1912 г., Ставропольский край, г. Кисловодск, пр. Ленина (фактический адрес: Курортный парк, Нижний парк, литер А) (далее - памятник) установлен следующий режим:

Разрешается:

1. Проведение научно-исследовательских, изыскательских, научно-проектных и ремонтно-реставрационных работ, направленных на обеспечение физической сохранности памятника, в том числе по консервации, ремонту, реставрации, приспособлению для современного использования с соблюдением с требований Федерального закона от 25.06.2002 № 73-ФЗ «Об объектах культурного наследия (памятниках истории и культуры) народов Российской Федерации».

2. Выявление и восстановление утраченных частей и элементов памятника на основании историко-культурных исследований.

3. Проведение работ, направленных на выявление сохранение и восстановление характерной для памятника исторической планировочной и природной среды.

5. Хозяйственная деятельность, не нарушающая целостность памятника и не создающая угрозу его повреждения, разрушения или уничтожения по согласованию с государственным органом охраны памятников.

Запрещается:

1. Снос, разрушение памятника в целом или отдельных его частей, надстройка, пристройка разного рода постоянных и временных зданий и сооружений.

2. Производство каких-либо изменений внешнего и внутреннего вида памятника, его конструктивных и отделочных элементов, не связанное с восстановлением исторического облика или планировочной структуры.

3. Строительство на территории памятника новых сооружений.

4. Производство на памятнике и его территории любых работ, в том числе связанных с реставрацией и приспособлением, без наличия изготовленной и утвержденной в порядке, установленном Федеральным законом от 25.06.2002 № 73-ФЗ «Об объектах культурного наследия (памятниках истории и культуры) народов Российской Федерации» научно-проектной документации.

5. Размещение на фасадах памятника рекламных устройств и других предметов и конструкций, негативно влияющих на восприятие и сохранность фасадов.

6. Хозяйственная деятельность, нарушающая целостность памятника, его территории или создающая угрозу их повреждения, разрушения или уничтожения.

7. Проектирование и проведение землеустроительных, земляных, строительных, мелиоративных, хозяйственных и иных работ, не связанных с сохранением памятника, его территории; прокладка не относящихся к нему коммуникаций, дорог, устройство гаражей и автостоянок.

8. Изменение гидрогеологических и экологических условий, необходимых для обеспечения сохранности памятника.

9. Засорение территории бытовыми и промышленными отходами любого вида и форм.

10. Использование памятника или его территории:

под склады и производство взрывчатых, огнеопасных, загрязняющих материалов, гигроскопических материалов и материалов, имеющих вредные выделения;

под мастерские и отдельные цеха производств, имеющих механические двигатели;

под производства, требующие по технологическому процессу сохранения внутри помещений высоких или низких температур, производства с повышенным влажностным режимом, мокрые производства;

под хранилища и для производства едких химических и красочных веществ или продуктов, выделяющих вредные испарения в процессе брожения.

11. Ограничение доступности территории памятника для научных исследований.