



МИНИСТЕРСТВО КУЛЬТУРЫ СТАВРОПОЛЬСКОГО КРАЯ

## П Р И К А З

г. Ставрополь

« 30 » *декабрь* 20 *13* г.

№ *864*

О границе объекта культурного наследия регионального значения «Историко-культурная заповедная территория «Иоанно-Мариинский женский монастырь, 1847 г.»: «Келейный корпус, 1860 г.»

В соответствии с пунктом 3 статьи 9.2., пунктом 2 статьи 33 Федерального закона от 25 июня 2002 г. № 73-ФЗ «Об объектах культурного наследия (памятниках истории и культуры) народов Российской Федерации», пунктом 18 статьи 6 Закона Ставропольского края от 16 марта 2006 г. № 14-кз «Об объектах культурного наследия (памятниках истории и культуры) в Ставропольском крае», подпунктом 10.13. Положения о министерстве культуры Ставропольского края, утвержденного постановлением Правительства Ставропольского края от 16 августа 2012 г. № 296-п

### ПРИКАЗЫВАЮ:

1. Утвердить прилагаемые:

границу территории объекта культурного наследия регионального значения «Историко-культурная заповедная территория «Иоанно-Мариинский женский монастырь, 1847 г.»: «Келейный корпус, 1850 г.», Ставропольский край, г. Ставрополь, Октябрьский район, ул. Октябрьская, 233, литер В;

описание границы территории объекта культурного наследия регионального значения «Историко-культурная заповедная территория «Иоанно-Мариинский женский монастырь, 1847 г.»: «Келейный корпус, 1850 г.», Ставропольский край, г. Ставрополь, Октябрьский район, ул. Октябрьская, 233, литер В;

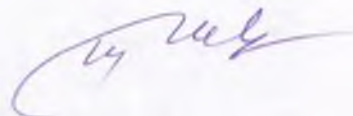
правовой режим использования земельных участков в границе территории объекта культурного наследия регионального значения «Историко-культурная заповедная территория «Иоанно-Мариинский женский

монастырь, 1847 г.): «Келейный корпус, 1850 г.», Ставропольский край,  
г. Ставрополь, Октябрьский район, ул. Октябрьская, 233, литер В.

2. Настоящий приказ вступает в силу со дня его подписания.

3. Контроль за исполнением настоящего приказа возложить на  
заместителя министра культуры Ставропольского края Сидоренко Д.М.

Министр



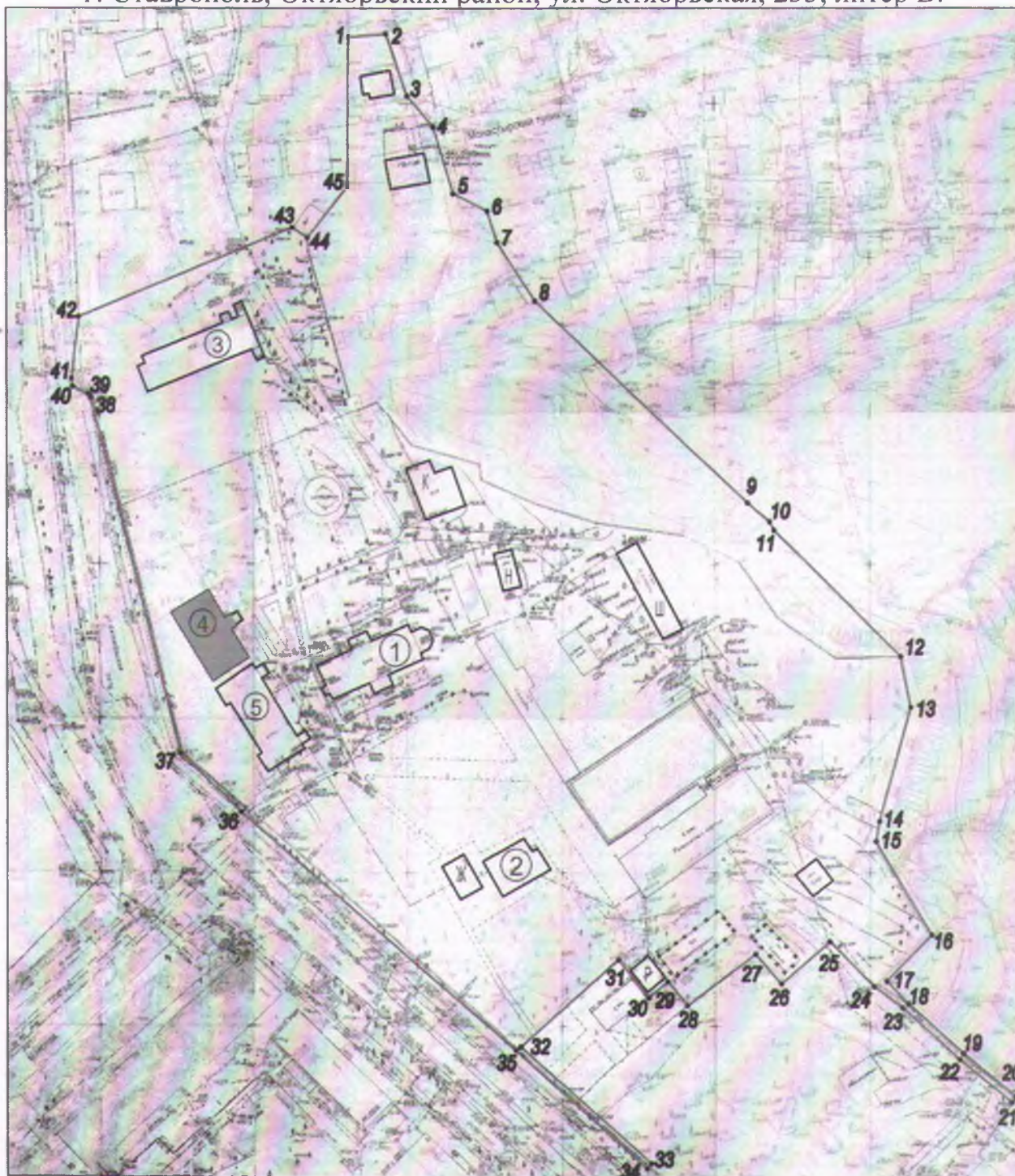
Т.И. Лихачева

Грищенко Н.Г.

Приложение 1  
к приказу министерства культуры  
Ставропольского края  
от «30» декабря 2013 г. № 867

## ГРАНИЦА ТЕРРИТОРИИ

объекта культурного наследия регионального значения «Историко-культурная заповедная территория «Иоанно-Мариинский женский монастырь, 1847 г.»: «Келейный корпус, 1860 г.», Ставропольский край, г. Ставрополь, Октябрьский район, ул. Октябрьская, 233, литер В.



### Условные обозначения:

- - граница территории объекта культурного наследия
- 1 ● - поворотная точка границы территории объекта культурного наследия
- 4 □ - объект культурного наследия

масштаб 1:2000

0 10 20 30 40 50 60 70 80  
в 1 см - 20 м

### Экспликация:

- |   |   |
|---|---|
| 1 - Церковь мученицы Серафимы (трапезная), 1885 г. (лит. Г) | 4 - Келейный корпус, 1860 г. (лит. В)                   |
| 2 - Больничная церковь, 1891 г. (лит. Ю)                    | 5 - Корпус для золотошвеек и живописи, 1860 г. (лит. Б) |
| 3 - Игуменский корпус, 1850 г. (ул. Октябрьская, 233-в)     |   |

Приложение 2  
к приказу министерства культуры  
Ставропольского края  
от «30» декабря 2013 г. № 867

## ОПИСАНИЕ ГРАНИЦЫ ТЕРРИТОРИИ

объекта культурного наследия регионального значения «Историко-культурная заповедная территория «Иоанно-Мариинский женский монастырь, 1847 г.»: «Келейный корпус, 1860 г.», Ставропольский край, г. Ставрополь, Октябрьский район, ул. Октябрьская, 233, литер В.

Граница территории памятника проходит: от точки 1 до точки 2 – в восточном направлении вдоль забора; от точки 2 до точки 3 – в южном направлении вдоль деревянного забора; от точки 3 до точки 4 – в юго-восточном направлении через проезжую часть на угол деревянного забора; от точки 4 до точки 5 – в южном направлении вдоль деревянного забора; от точки 5 до точки 6 – в юго-восточном направлении вдоль склона; от точки 6 до точки 7 – в южном направлении вдоль склона; от точки 7 до точки 8 – в юго-восточном направлении вдоль склона; от точки 8 до точки 9 – в юго-восточном направлении через овраг в сторону металлического решетчатого забора; от точки 9 до точки 11 (через точку 10) – в юго-восточном направлении вдоль металлического решетчатого забора; от точки 11 до точки 12 – в юго-восточном направлении в сторону угла каменного забора; от точки 12 до точки 13 – в южном направлении вдоль каменного забора; от точки 13 до точки 15 (через точку 14) – в юго-западном направлении вдоль металлического забора; от точки 15 до точки 16 – в юго-восточном направлении вдоль склона; от точки 16 до точки 17 – в юго-западном направлении вдоль склона; от точки 17 до точки 20 (через точки 18, 19) – в юго-восточном направлении вдоль наружной грани каменного забора; от точки 20 до точки 21 – в юго-западном направлении вдоль торца каменного забора; от точки 21 до точки 24 (через точки 22, 23) – в северо-западном направлении параллельно каменному забору; от точки 24 до точки 25 – в северо-западном направлении в сторону металлического сетчатого забора; от точки 25 до точки 26 – в юго-западном направлении вдоль металлического сетчатого забора; от точки 26 до точки 27 – в северо-западном направлении вдоль металлического сетчатого забора; от точки 27 до точки 28 – в юго-западном направлении вдоль металлического сетчатого, затем кирпичного забора; от точки 28 до точки 29 – в северо-западном направлении вдоль металлического забора; от точки 29 до точки 30 – в юго-западном направлении вдоль металлического забора; от точки 30 до точки 31 – в северо-западном направлении вдоль металлического забора; от точки 31 до точки 32 – в юго-западном направлении вдоль металлического забора; от точки 32 до точки 33 – в юго-восточном направлении вдоль внутренней грани каменного забора; от точки 33 до точки 34 – в юго-западном направлении вдоль торца каменного забора; от точки 34 до точки 37 (через точки 35, 36) – в северо-западном направлении вдоль наружной

границы каменного забора; от точки 37 до точки 38 – в северо-западном направлении вдоль наружной грани каменного забора; от точки 38 до точки 40 (через точку 39) – в северо-западном направлении вдоль наружной грани каменного забора; от точки 40 до точки 42 (через точку 41) – в северном направлении вдоль наружной грани каменного забора; от точки 42 до точки 43 – в северо-восточном направлении вдоль металлического забора; от точки 43 до точки 44 – в юго-восточном направлении вдоль стены кирпичного дома; от точки 44 до точки 45 – в северо-восточном направлении вдоль стены кирпичного дома, затем вдоль каменного забора; от точки 45 до точки 1 – в северном направлении вдоль каменного забора.



### КООРДИНАТЫ ПОВОРОТНЫХ ТОЧЕК

границы территории объекта культурного наследия регионального значения  
«Историко-культурная заповедная территория «Иоанно-Мариинский  
женский монастырь, 1847 г.»: «Келейный корпус, 1860 г.», Ставропольский  
край, г. Ставрополь, Октябрьский район, ул. Октябрьская, 233, литер В.

№ п/п	WGS 84		МСК 26 от СК 95	
	В	Л	X	Y
1	45°04'15.39777"	41°56'36.27911"	480052.44	1315342.38
2	45°04'15.43887"	41°56'36.82440"	480053.55	1315353.96
3	45°04'14.83395"	41°56'37.10845"	480033.52	1315360.52
4	45°04'14.50960"	41°56'37.52569"	480023.53	1315369.67
5	45°04'13.80622"	41°56'37.81807"	480001.83	1315376.12
6	45°04'13.65361"	41°56'38.34811"	479997.14	1315387.73
7	45°04'13.29121"	41°56'38.46542"	479985.96	1315390.31
8	45°04'12.67865"	41°56'39.02831"	479967.07	1315402.68
9	45°04'10.55088"	41°56'42.18777"	479901.55	1315471.94
10	45°04'10.35475"	41°56'42.51617"	479895.51	1315479.14
11	45°04'10.26344"	41°56'42.57935"	479892.69	1315480.53
12	45°04'08.93797"	41°56'44.45209"	479851.87	1315521.61
13	45°04'08.40520"	41°56'44.60211"	479835.43	1315524.93
14	45°04'07.21165"	41°56'44.13388"	479798.56	1315514.77
15	45°04'06.99655"	41°56'44.08381"	479791.92	1315513.68
16	45°04'06.01259"	41°56'44.91308"	479761.58	1315531.90
17	45°04'05.52411"	41°56'44.23890"	479746.48	1315517.17
18	45°04'05.28781"	41°56'44.56322"	479739.19	1315524.29
19	45°04'04.76737"	41°56'45.38697"	479723.17	1315542.36
20	45°04'04.31818"	41°56'46.17591"	479709.33	1315559.65
21	45°04'04.25660"	41°56'46.11610"	479707.44	1315558.34
22	45°04'04.70224"	41°56'45.33310"	479721.15	1315541.18
23	45°04'05.24339"	41°56'44.48236"	479737.81	1315522.53
24	45°04'05.46538"	41°56'44.05383"	479744.64	1315513.14
25	45°04'05.93473"	41°56'43.40153"	479759.10	1315498.84
26	45°04'05.49124"	41°56'42.68617"	479745.37	1315483.22
27	45°04'05.80298"	41°56'42.30281"	479754.97	1315474.81
28	45°04'05.26152"	41°56'41.29364"	479738.21	1315452.77

29	45°04'05.54607"	41°56'40.96332"	479745.99	1315446.34
30	45°04'05.38428"	41°56'40.67415"	479740.70	1315440.21
31	45°04'05.74135"	41°56'40.26468"	479753.04	1315430.18
32	45°04'04.82423"	41°56'38.80933"	479724.58	1315398.46
33	45°04'03.60473"	41°56'40.75552"	479687.04	1315441.12
34	45°04'03.54963"	41°56'40.69296"	479685.33	1315439.75
35	45°04'04.78857"	41°56'38.73851"	479723.48	1315396.91
36	45°04'07.29189"	41°56'34.65035"	479800.56	1315307.28
37	45°04'07.90847"	41°56'33.74692"	479819.54	1315287.48
38	45°04'11.66031"	41°56'32.42598"	479935.30	1315258.32
39	45°04'11.69527"	41°56'32.38755"	479936.38	1315257.47
40	45°04'11.77289"	41°56'32.15845"	479938.77	1315252.46
41	45°04'11.85677"	41°56'32.14053"	479941.35	1315252.06
42	45°04'12.50531"	41°56'32.24680"	479961.38	1315254.33
43	45°04'13.44604"	41°56'35.42226"	479990.59	1315323.74
44	45°04'13.33443"	41°56'35.67973"	479987.16	1315329.38
45	45°04'13.88959"	41°56'36.22768"	480004.32	1315341.33
1	45°04'15.39777"	41°56'36.27911"	480052.44	1315342.38

Приложение 3  
к приказу министерства культуры  
Ставропольского края  
от «30» декабря 2013 г. № 167

## ПРАВОВОЙ РЕЖИМ ЗЕМЕЛЬНОГО УЧАСТКА

в границах территории объекта культурного наследия регионального значения «Историко-культурная заповедная территория «Иоанно-Мариинский женский монастырь, 1847 г.»: «Келейный корпус, 1860 г.», Ставропольский край, г. Ставрополь, Октябрьский район, ул. Октябрьская, 233, литер В.

В границах территории объекта культурного наследия «Историко-культурная заповедная территория «Иоанно-Мариинский женский монастырь», 1847 г.»: «Келейный корпус, 1860 г.» (далее – памятник) установлен следующий правовой режим:

Разрешается:

1. Проведение научно-исследовательских, изыскательских, научно-проектных и ремонтно-реставрационных работ, направленных на обеспечение физической сохранности памятника, в том числе по консервации, ремонту, реставрации, приспособлению для современного использования с соблюдением с требований Федерального закона от 25.06.2002 № 73-ФЗ «Об объектах культурного наследия (памятниках истории и культуры) народов Российской Федерации».

2. Выявление и восстановление утраченных частей и элементов памятника на основании историко-культурных исследований.

3. Проведение работ направленных на выявление сохранение и восстановление характерной для памятника историко-градостроительной и природной среды, исторических зданий и сооружений, исторической планировочной структуры на основании историко-культурных исследований.

4. Проведение работ по озеленению и благоустройству территории памятника, уходу за зелеными насаждениями.

5. Хозяйственная деятельность, не нарушающая целостность памятника и не создающая угрозу их повреждения, разрушения или уничтожения по согласованию с государственным органом охраны памятников.

Запрещается:

1. Снос, разрушение памятника в целом или отдельных его частей, надстройка, пристройка к ним разного рода постоянных и временных зданий и сооружений.

2. Производство каких-либо изменений внешнего и внутреннего вида памятника, его планировочной и объемно-пространственной структуры, не связанное с восстановлением исторического облика или приспособлением для современного использования.

3. Строительство на территории памятника новых сооружений, снос и перестройка существующих зданий и сооружений, обладающих архитектурно-



художественной, исторической ценностью или составляющих подлинное историческое окружение или характерную историческую архитектурную среду.

4. Производство на памятнике и его территории любых работ, в том числе связанных с реставрацией и приспособлением, без наличия изготовленной и утвержденной в порядке, установленном Федеральным законом от 25.06.2002 № 73-ФЗ «Об объектах культурного наследия (памятниках истории и культуры) народов Российской Федерации» научно-проектной документации.

5. Размещение на фасадах памятника рекламных, информационных вывесок и стендов без согласования с государственным органом охраны памятников.

6. Хозяйственная деятельность, нарушающая целостность памятника, его территории, или создающая угрозу их повреждения, разрушения или уничтожения.

7. Проектирование и проведение землеустроительных, земляных, строительных, мелиоративных, хозяйственных и иных работ не связанных с сохранением памятника, его территории; прокладка не относящихся к нему коммуникаций, дорог, устройство гаражей и автостоянок.

8. Изменение гидрогеологических и экологических условий, необходимых для обеспечения сохранности памятника.

9. Засорение территории памятника бытовыми и промышленными отходами любого вида и форм.

10. Использование памятника или его территории:

- под склады и производство взрывчатых, огнеопасных, загрязняющих материалов, гигроскопических материалов и материалов имеющих вредные выделения;

- под мастерские и отдельные цеха производств, имеющих механические двигатели;

- под производства, требующие по технологическому процессу сохранения внутри помещений высоких или низких температур, производства с повышенным влажностным режимом, мокрые производства;

- под хранилища и для производства едких химических и красочных веществ или продуктов, выделяющих вредные испарения в процессе брожения.

11. Ограничение доступности территории памятника для научных исследований.