



МИНИСТЕРСТВО КУЛЬТУРЫ СТАВРОПОЛЬСКОГО КРАЯ

П Р И К А З

г. Ставрополь

«30» декабря 2013 г.

№ 153

О границе объекта культурного наследия регионального значения «Особняк, 1914 г.»

В соответствии с пунктом 3 статьи 9.2., пунктом 2 статьи 33 Федерального закона от 25 июня 2002 г. № 73-ФЗ «Об объектах культурного наследия (памятниках истории и культуры) народов Российской Федерации», пунктом 18 статьи 6 Закона Ставропольского края от 16 марта 2006 г. № 14-кз «Об объектах культурного наследия (памятниках истории и культуры) в Ставропольском крае», подпунктом 10.13. Положения о министерстве культуры Ставропольского края, утвержденного постановлением Правительства Ставропольского края от 16 августа 2012 г. № 296-п

ПРИКАЗЫВАЮ:

1. Утвердить прилагаемые:

границу территории объекта культурного наследия регионального значения «Особняк, 1914 г.», Ставропольский край, г. Ставрополь, ул. Комсомольская, 100;

описание границы территории объекта культурного наследия регионального значения «Особняк, 1914 г.», Ставропольский край, г. Ставрополь, ул. Комсомольская, 100;

правовой режим использования земельных участков в границе территории объекта культурного наследия регионального значения «Особняк, 1914 г.», Ставропольский край, г. Ставрополь, ул. Комсомольская, 100.

2. Настоящий приказ вступает в силу со дня его подписания.

3. Контроль за исполнением настоящего приказа возложить на заместителя министра культуры Ставропольского края Д.М. Сидоренко.

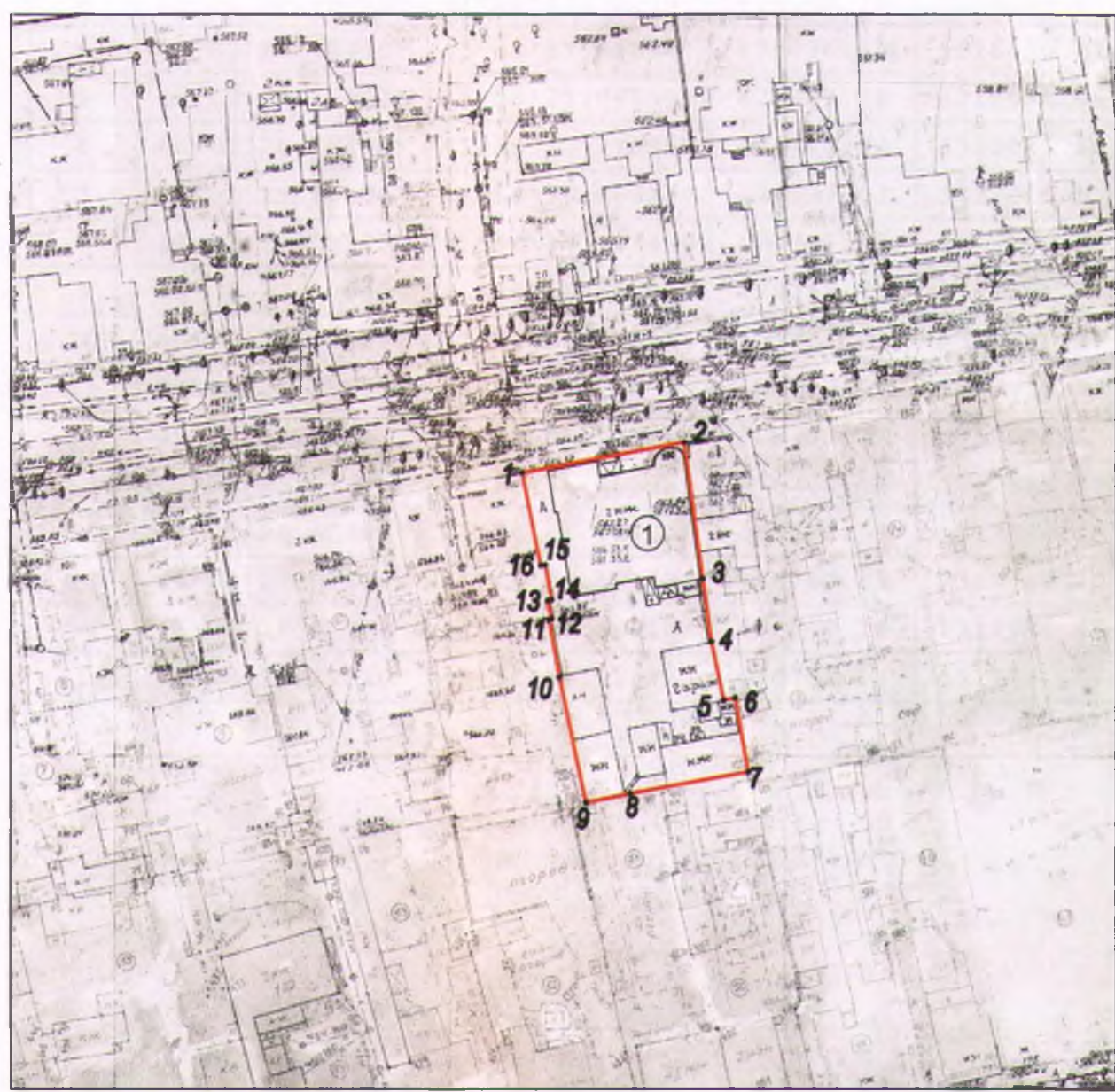
Министр

Т.И. Лихачева

Приложение 1
к приказу министерства культуры
Ставропольского края
от «30» декабря 2013 г. № 855

ГРАНИЦА ТЕРРИТОРИИ

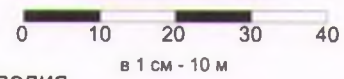
объекта культурного наследия регионального значения «Особняк, 1914 г.»,
Ставропольский край, г. Ставрополь, ул. Комсомольская, 100.



Условные обозначения:

- граница территории объекта культурного наследия
- 1 ● - поворотная точка границы территории объекта культурного наследия
- 1 - объект культурного наследия

масштаб 1:1000



КООРДИНАТЫ ПОВОРОТНЫХ ТОЧЕК

границы территории объекта культурного наследия регионального значения
«Обособняк, 1914 г.», Ставропольский край, г. Ставрополь,
ул. Комсомольская, 100.

№ п/п	WGS 84		МСК 26 от СК 95	
	В	Л	Х	У
1	45°02'29.27010"	41°58'36.52078"	476781.53	1317981.66
2	45°02'29.41610"	41°58'37.62642"	476786.11	1318005.85
3	45°02'28.75758"	41°58'37.75279"	476765.79	1318008.67
4	45°02'28.45310"	41°58'37.81277"	476756.39	1318010.01
5	45°02'28.16903"	41°58'37.89559"	476747.64	1318011.85
6	45°02'28.18136"	41°58'37.97325"	476748.02	1318013.56
7	45°02'27.82506"	41°58'38.06112"	476737.03	1318015.51
8	45°02'27.72123"	41°58'37.25703"	476733.77	1317997.93
9	45°02'27.67841"	41°58'36.95596"	476732.42	1317991.34
10	45°02'28.28153"	41°58'36.77432"	476751.03	1317987.31
11	45°02'28.55879"	41°58'36.70338"	476759.59	1317985.73
12	45°02'28.56333"	41°58'36.72075"	476759.73	1317986.11
13	45°02'28.65273"	41°58'36.69238"	476762.49	1317985.48
14	45°02'28.65597"	41°58'36.72162"	476762.59	1317986.12
15	45°02'28.82538"	41°58'36.67586"	476767.82	1317985.10
16	45°02'28.82181"	41°58'36.64616"	476767.70	1317984.45
1	45°02'29.27010"	41°58'36.52078"	476781.53	1317981.66

Приложение 3
к приказу министерства культуры
Ставропольского края
от «30» декабря 2013 г. № 855

ПРАВОВОЙ РЕЖИМ ЗЕМЕЛЬНОГО УЧАСТКА

в границах территории объекта культурного наследия регионального значения «Особняк, 1914 г.», Ставропольский край, г. Ставрополь, ул. Комсомольская, 100.

В границах территории объекта культурного наследия «Особняк, 1914 г.» (далее – памятник) установлен следующий правовой режим:

Разрешается:

1. Проведение научно-исследовательских, изыскательских, научно-проектных и ремонтно-реставрационных работ, направленных на обеспечение физической сохранности памятника, в том числе по консервации, ремонту, реставрации, приспособлению для современного использования с соблюдением с требований Федерального закона от 25.06.2002 № 73-ФЗ «Об объектах культурного наследия (памятниках истории и культуры) народов Российской Федерации».

2. Выявление и восстановление утраченных частей и элементов памятника на основании историко-культурных исследований.

3. Проведение работ направленных на выявление сохранение и восстановление характерной для памятника исторической планировочной и природной среды, исторических зданий и сооружений на основании историко-культурных исследований.

4. Проведение работ по озеленению и благоустройству территории памятника, уходу за зелеными насаждениями.

5. Хозяйственная деятельность, не нарушающая целостность памятника и не создающая угрозу его повреждения, разрушения или уничтожения по согласованию с государственным органом охраны памятников.

Запрещается:

1. Снос, разрушение памятника в целом или отдельных его частей, надстройка, пристройка разного рода постоянных и временных зданий и сооружений.

2. Производство каких-либо изменений внешнего и внутреннего вида памятника, его конструктивных и отделочных элементов, не связанное с восстановлением исторического облика или планировочной структуры.

3. Строительство на территории памятника новых сооружений, снос и перестройка существующих зданий и сооружений, обладающих архитектурно-художественной или исторической ценностью или составляющих подлинное историческое окружение или характерную историческую архитектурную среду.

4. Производство на памятнике и его территории любых работ, в том числе связанных с реставрацией и приспособлением, без наличия изготовленной и утвержденной в порядке, установленном Федеральным законом от 25.06.2002 № 73-ФЗ «Об объектах культурного наследия (памятниках истории и культуры) народов Российской Федерации» научно-проектной документации.

5. Размещение на фасадах памятника рекламных, информационных вывесок и стендов, прикрепление к его стенам разного назначения тросов, кронштейнов, растяжек, болтов, крючьев, установка кондиционеров и других предметов, влияющих на восприятие и сохранность фасадов без согласования с государственным органом охраны памятников.

6. Хозяйственная деятельность, нарушающая целостность памятника, его территории или создающая угрозу их повреждения, разрушения или уничтожения.

7. Проектирование и проведение землеустроительных, земляных, строительных, мелиоративных, хозяйственных и иных работ не связанных с сохранением памятника, его территории; прокладка не относящихся к нему коммуникаций, дорог, устройство гаражей и автостоянок.

8. Изменение гидрогеологических и экологических условий, необходимых для обеспечения сохранности памятника.

9. Засорение территории бытовыми и промышленными отходами любого вида и форм.

10. Использование памятника или его территории:

- под склады и производство взрывчатых, огнеопасных, загрязняющих материалов, гигроскопических материалов и материалов имеющих вредные выделения;

- под мастерские и отдельные цеха производств, имеющих механические двигатели;

- под производства, требующие по технологическому процессу сохранения внутри помещений высоких или низких температур, производства с повышенным влажностным режимом, мокрые производства;

- под хранилища и для производства едких химических и красочных веществ или продуктов, выделяющих вредные испарения в процессе брожения.

11. Ограничение доступности территории памятника для научных исследований.