



МИНИСТЕРСТВО КУЛЬТУРЫ СТАВРОПОЛЬСКОГО КРАЯ

**П Р И К А З**

г. Ставрополь

« 30 » декабря 20 13 г.

№ 843

О границе объекта культурного наследия регионального значения «Доходный дом, первая половина XIX в.»

В соответствии с пунктом 3 статьи 9.2., пунктом 2 статьи 33 Федерального закона от 25 июня 2002 г. № 73-ФЗ «Об объектах культурного наследия (памятниках истории и культуры) народов Российской Федерации», пунктом 18 статьи 6 Закона Ставропольского края от 16 марта 2006 г. № 14-кз «Об объектах культурного наследия (памятниках истории и культуры) в Ставропольском крае», подпунктом 10.13. Положения о министерстве культуры Ставропольского края, утвержденного постановлением Правительства Ставропольского края от 16 августа 2012 г. № 296-п

**ПРИКАЗЫВАЮ:**

1. Утвердить прилагаемые:

границу территории объекта культурного наследия регионального значения «Доходный дом, первая половина XIX в.», г. Ставрополь, пр. Карла Маркса, д. 60;

описание границы территории объекта культурного наследия регионального значения «Доходный дом, первая половина XIX в.», г. Ставрополь, пр. Карла Маркса, д. 60;

правовой режим использования земельных участков в границе территории объекта культурного наследия регионального значения «Доходный дом, первая половина XIX в.», г. Ставрополь, пр. Карла Маркса, д. 60.

2. Настоящий приказ вступает в силу со дня его подписания.

3. Контроль за исполнением настоящего приказа возложить на заместителя министра культуры Ставропольского края Сидоренко Д.М.

Министр

Грищенко Н.Г.

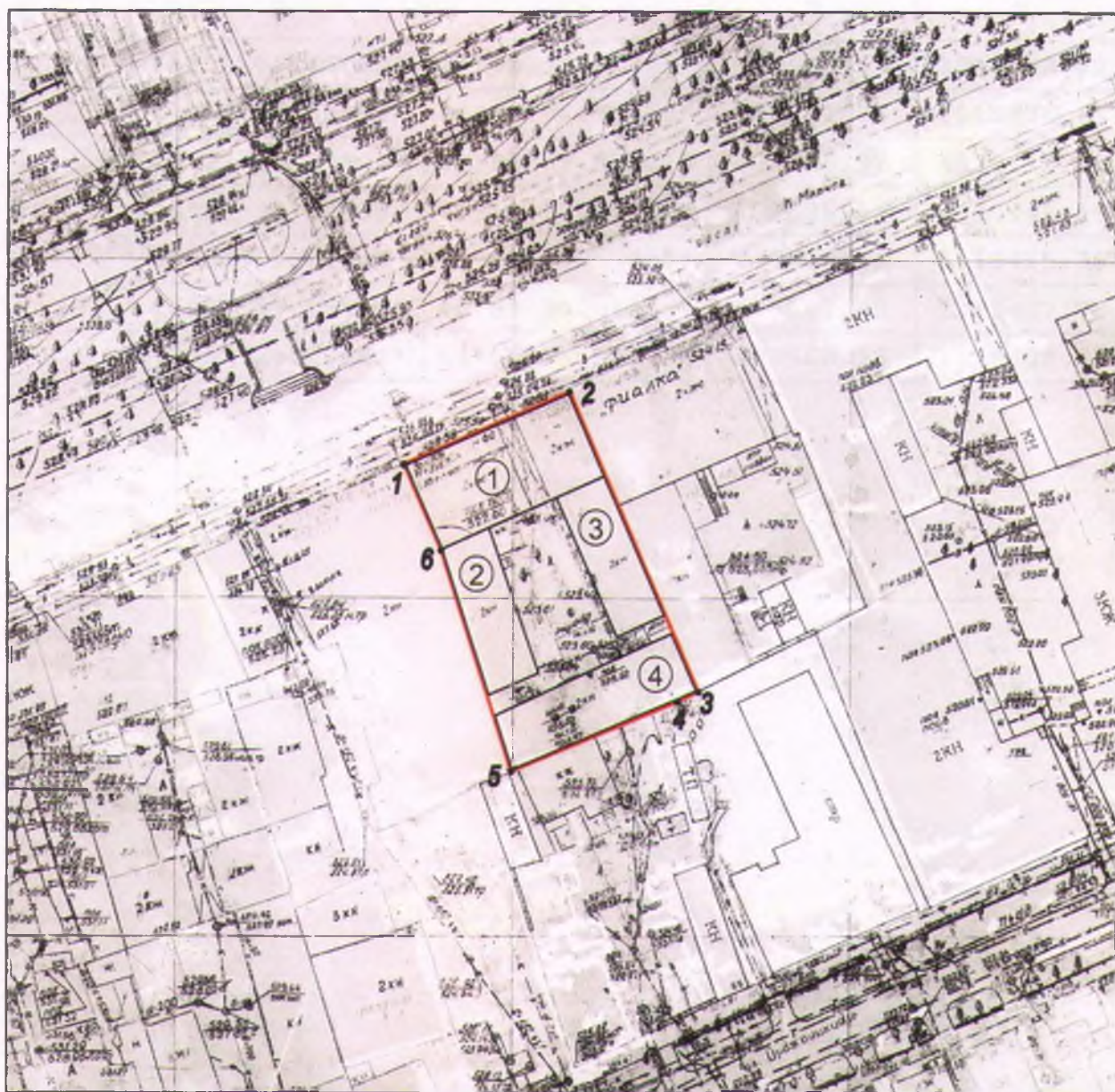
Т.И. Лихачева



Приложение 1  
к приказу министерства культуры  
Ставропольского края  
от «30» декабря 2013 г. № 843

## ГРАНИЦА ТЕРРИТОРИИ

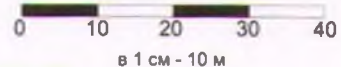
объекта культурного наследия регионального значения «Доходный дом,  
первая половина XIX века», Ставропольский край, пр. К. Маркса, 60.



**Условные обозначения:**

- - граница территории объекта культурного наследия
- 1 ● - поворотная точка границы территории объекта культурного наследия
- 1    - объект культурного наследия

масштаб 1:1000



**Экспликация:**

- 1 - лит. А, а3
- 2 - лит. а1
- 3 - лит. а2
- 4 - лит. Б

Приложение 2  
к приказу министерства культуры  
Ставропольского края  
от «20» декабря 2013 г. № 843

## ОПИСАНИЕ ГРАНИЦЫ ТЕРРИТОРИИ

объекта культурного наследия регионального значения «Доходный дом,  
первая половина XIX века», Ставропольский край, пр. К. Маркса, 60.

Граница территории памятника проходит: от точки 1 до точки 2 – в северо-восточном направлении вдоль наружной стены здания по красной линии пр. К. Маркса; от точки 2 до точки 3 – в юго-восточном направлении вдоль наружных стен зданий; от точки 3 до точки 5 – в юго-западном направлении (через точку 4) вдоль наружной стены здания; от точки 5 до точки 6 – в северо-западном направлении вдоль наружных стен зданий; от точки 6 до точки 1 – в северо-западном направлении вдоль наружной стены здания.



## КООРДИНАТЫ ПОВОРОТНЫХ ТОЧЕК

границы территории объекта культурного наследия регионального значения  
«Доходный дом, первая половина XIX века», Ставропольский край,  
пр. К. Маркса, 60.

№ п/п	WGS 84		МСК 26 от СК 95	
	B	L	X	Y
1	45°02'54.46082"	41°58'55.83873"	477560.33	1318402.22
2	45°02'54.80891"	41°58'56.95358"	477571.15	1318426.59
3	45°02'53.37599"	41°58'57.83141"	477526.97	1318445.92
4	45°02'53.33030"	41°58'57.69068"	477525.55	1318442.85
5	45°02'52.99776"	41°58'56.57035"	477515.21	1318418.35
6	45°02'54.05433"	41°58'56.09065"	477547.80	1318407.77
1	45°02'54.46082"	41°58'55.83873"	477560.33	1318402.22

Приложение 3  
к приказу министерства культуры  
Ставропольского края  
от «30» декабря 2013 г. № 843

## ПРАВОВОЙ РЕЖИМ ЗЕМЕЛЬНОГО УЧАСТКА

в границах территории объекта культурного наследия регионального значения «Доходный дом, первая половина XIX века», Ставропольский край, пр. К. Маркса, 60.

В границах территории объекта культурного наследия «Доходный дом, первая половина XIX века» (далее – памятник) установлен следующий правовой режим:

Разрешается:

1. Проведение научно-исследовательских, изыскательских, научно-проектных и ремонтно-реставрационных работ, направленных на обеспечение физической сохранности памятника, в том числе по консервации, ремонту, реставрации, приспособлению для современного использования с соблюдением с требований Федерального закона от 25.06.2002 № 73-ФЗ «Об объектах культурного наследия (памятниках истории и культуры) народов Российской Федерации».

2. Выявление и восстановление утраченных частей и элементов памятника на основании историко-культурных исследований.

3. Проведение работ направленных на выявление сохранение и восстановление характерной для памятника исторической планировочной и природной среды, исторических зданий и сооружений на основании историко-культурных исследований.

4. Проведение работ по озеленению и благоустройству территории памятника, уходу за зелеными насаждениями.

5. Хозяйственная деятельность, не нарушающая целостность памятника и не создающая угрозу его повреждения, разрушения или уничтожения по согласованию с государственным органом охраны памятников.

Запрещается:

1. Снос, разрушение памятника в целом или отдельных его частей, надстройка, пристройка разного рода постоянных и временных зданий и сооружений.

2. Производство каких-либо изменений внешнего и внутреннего вида памятника, его конструктивных и отделочных элементов, не связанное с восстановлением исторического облика или планировочной структуры.

3. Строительство на территории памятника новых сооружений, снос и перестройка существующих зданий и сооружений, обладающих архитектурно-художественной или исторической ценностью или составляющих подлинное историческое окружение или характерную историческую архитектурную среду.



4. Производство на памятнике и его территории любых работ, в том числе связанных с реставрацией и приспособлением, без наличия изготовленной и утвержденной в порядке, установленном Федеральным законом от 25.06.2002 № 73-ФЗ «Об объектах культурного наследия (памятниках истории и культуры) народов Российской Федерации» научно-проектной документации.

5. Размещение на фасадах памятника рекламных, информационных вывесок и стендов, прикрепление к его стенам разного назначения тросов, кронштейнов, растяжек, болтов, крючьев, установка кондиционеров и других предметов, влияющих на восприятие и сохранность фасадов без согласования с государственным органом охраны памятников.

6. Хозяйственная деятельность, нарушающая целостность памятника, его территории или создающая угрозу их повреждения, разрушения или уничтожения.

7. Проектирование и проведение землеустроительных, земляных, строительных, мелиоративных, хозяйственных и иных работ не связанных с сохранением памятника, его территории; прокладка не относящихся к нему коммуникаций, дорог, устройство гаражей и автостоянок.

8. Изменение гидрогеологических и экологических условий, необходимых для обеспечения сохранности памятника.

9. Засорение территории бытовыми и промышленными отходами любого вида и форм.

10. Использование памятника или его территории:

- под склады и производство взрывчатых, огнеопасных, загрязняющих материалов, гигроскопических материалов и материалов имеющих вредные выделения;

- под мастерские и отдельные цеха производств, имеющих механические двигатели;

- под производства, требующие по технологическому процессу сохранения внутри помещений высоких или низких температур, производства с повышенным влажностным режимом, мокрые производства;

- под хранилища и для производства едких химических и красочных веществ или продуктов, выделяющих вредные испарения в процессе брожения.

11. Ограничение доступности территории памятника для научных исследований.