



МИНИСТЕРСТВО КУЛЬТУРЫ СТАВРОПОЛЬСКОГО КРАЯ

П Р И К А З

г. Ставрополь

« 30 » декабрь 20 13 г.

№ 841

О границе объекта культурного наследия регионального значения «Жилой дом, первая половина XIX в.»

В соответствии с пунктом 3 статьи 9.2., пунктом 2 статьи 33 Федерального закона от 25 июня 2002 г. № 73-ФЗ «Об объектах культурного наследия (памятниках истории и культуры) народов Российской Федерации», пунктом 18 статьи 6 Закона Ставропольского края от 16 марта 2006 г. № 14-кз «Об объектах культурного наследия (памятниках истории и культуры) в Ставропольском крае», подпунктом 10.13. Положения о министерстве культуры Ставропольского края, утвержденного постановлением Правительства Ставропольского края от 16 августа 2012 г. № 296-п

ПРИКАЗЫВАЮ:

1. Утвердить прилагаемые:

границу территории объекта культурного наследия регионального значения «Жилой дом, первая половина XIX в.», г. Ставрополь, пр. Карла Маркса, д. 62;

описание границы территории объекта культурного наследия регионального значения «Жилой дом, первая половина XIX в.», г. Ставрополь, пр. Карла Маркса, д. 62;

правовой режим использования земельных участков в границе территории объекта культурного наследия регионального значения «Жилой дом, первая половина XIX в.», г. Ставрополь, пр. Карла Маркса, д. 62.

2. Настоящий приказ вступает в силу со дня его подписания.

3. Контроль за исполнением настоящего приказа возложить на заместителя министра культуры Ставропольского края Д.М. Сидоренко.

Министр

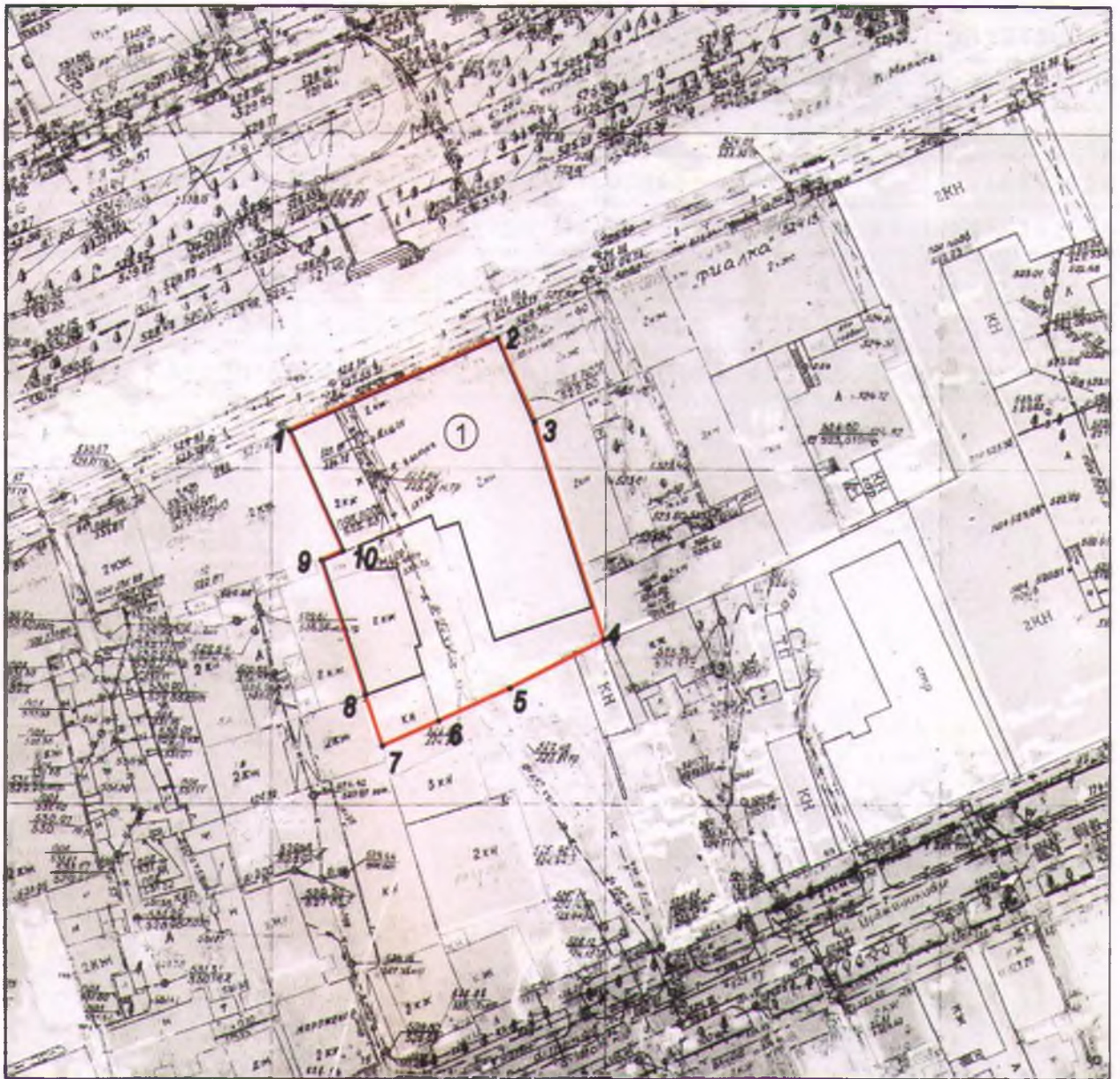
Грищенко Н.Г.

Т.И. Лихачева

Приложение 1
к приказу министерства культуры
Ставропольского края
от «30» декабря 2013 г. № 841

ГРАНИЦА ТЕРРИТОРИИ

объекта культурного наследия регионального значения «Жилой дом, первая половина XIX века», Ставропольский край, г. Ставрополь, пр. К. Маркса, 62.



Условные обозначения:

- - граница территории объекта культурного наследия
- 1 ● - поворотная точка границы территории объекта культурного наследия
- 1 - объект культурного наследия

масштаб 1:1000

0 10 20 30 40
в 1 см - 10 м

Приложение 2
к приказу министерства культуры
Ставропольского края
от «30» октября 2013 г. № 891

ОПИСАНИЕ ГРАНИЦЫ ТЕРРИТОРИИ

объекта культурного наследия регионального значения «Жилой дом, первая половина XIX века», Ставропольский край, г. Ставрополь, пр. К. Маркса, 62.

Граница территории памятника проходит: от точки 1 до точки 2 – в северо-восточном направлении вдоль наружной стены здания по красной линии пр. К. Маркса; от точки 2 до точки 3 – в юго-восточном направлении вдоль наружной стены здания; от точки 3 до точки 4 – в юго-восточном направлении вдоль наружной стены здания; от точки 4 до точки 5 – в юго-западном направлении вдоль наружной стены здания; от точки 5 до точки 6 – в юго-западном направлении вдоль металлического забора; от точки 6 до точки 7 – в юго-западном направлении вдоль наружной стены здания; от точки 7 до точки 9 (через точку 8) – в северо-западном направлении вдоль наружной стены здания; от точки 9 до точки 10 – в северо-восточном направлении вдоль наружной стены здания; от точки 10 до точки 1 – в северо-западном направлении вдоль наружной стены здания.

КООРДИНАТЫ ПОВОРОТНЫХ ТОЧЕК

границы территории объекта культурного наследия регионального значения
«Жилой дом, первая половина XIX века», Ставропольский край,
г. Ставрополь, пр. К. Маркса, 62.

| № п/п | WGS 84 | | МСК 26 от СК 95 | |
|----------|-----------------|-----------------|-----------------|------------|
| | B | L | X | Y |
| 1 | 45°02'54.01031" | 41°58'54.41364" | 477546.35 | 1318371.07 |
| 2 | 45°02'54.46082" | 41°58'55.83873" | 477560.33 | 1318402.22 |
| 3 | 45°02'54.05433" | 41°58'56.09110" | 477547.80 | 1318407.77 |
| 4 | 45°02'52.99776" | 41°58'56.57035" | 477515.21 | 1318418.35 |
| 5 | 45°02'52.76507" | 41°58'55.92658" | 477507.99 | 1318404.28 |
| 6 | 45°02'52.60885" | 41°58'55.43815" | 477503.14 | 1318393.61 |
| 7 | 45°02'52.48796" | 41°58'55.05344" | 477499.39 | 1318385.20 |
| 8 | 45°02'52.73250" | 41°58'54.93364" | 477506.93 | 1318382.55 |
| 9 | 45°02'53.38355" | 41°58'54.63319" | 477527.01 | 1318375.92 |
| 10 | 45°02'53.42892" | 41°58'54.77940" | 477528.42 | 1318379.12 |
| 1 | 45°02'54.01031" | 41°58'54.41364" | 477546.35 | 1318371.07 |

Приложение 3
к приказу министерства культуры
Ставропольского края
от «30» декабря 2013 г. № 241

ПРАВОВОЙ РЕЖИМ ЗЕМЕЛЬНОГО УЧАСТКА

в границах территории объекта культурного наследия регионального значения «Жилой дом, первая половина XIX века», Ставропольский край, г. Ставрополь, пр. К. Маркса, 62.

В границах территории объекта культурного наследия «Жилой дом, первая половина XIX века» (далее – памятник) установлен следующий правовой режим:

Разрешается:

1. Проведение научно-исследовательских, изыскательских, научно-проектных и ремонтно-реставрационных работ, направленных на обеспечение физической сохранности памятника, в том числе по консервации, ремонту, реставрации, приспособлению для современного использования с соблюдением с требований Федерального закона от 25.06.2002 № 73-ФЗ «Об объектах культурного наследия (памятниках истории и культуры) народов Российской Федерации».

2. Выявление и восстановление утраченных частей и элементов памятника на основании историко-культурных исследований.

3. Проведение работ направленных на выявление сохранение и восстановление характерной для памятника исторической планировочной и природной среды, исторических зданий и сооружений на основании историко-культурных исследований.

4. Проведение работ по озеленению и благоустройству территории памятника, уходу за зелеными насаждениями.

5. Хозяйственная деятельность, не нарушающая целостность памятника и не создающая угрозу его повреждения, разрушения или уничтожения по согласованию с государственным органом охраны памятников.

Запрещается:

1. Снос, разрушение памятника в целом или отдельных его частей, надстройка, пристройка разного рода постоянных и временных зданий и сооружений.

2. Производство каких-либо изменений внешнего и внутреннего вида памятника, его конструктивных и отделочных элементов, не связанное с восстановлением исторического облика или планировочной структуры.

3. Строительство на территории памятника новых сооружений, снос и перестройка существующих зданий и сооружений, обладающих архитектурно-художественной или исторической ценностью или составляющих подлинное историческое окружение или характерную историческую архитектурную среду.

4. Производство на памятнике и его территории любых работ, в том числе связанных с реставрацией и приспособлением, без наличия изготовленной и утвержденной в порядке, установленном Федеральным законом от 25.06.2002 № 73-ФЗ «Об объектах культурного наследия (памятниках истории и культуры) народов Российской Федерации» научно-проектной документации.

5. Размещение на фасадах памятника рекламных, информационных вывесок и стендов, прикрепление к его стенам разного назначения тросов, кронштейнов, растяжек, болтов, крючьев, установка кондиционеров и других предметов, влияющих на восприятие и сохранность фасадов без согласования с государственным органом охраны памятников.

6. Хозяйственная деятельность, нарушающая целостность памятника, его территории или создающая угрозу их повреждения, разрушения или уничтожения.

7. Проектирование и проведение землеустроительных, земляных, строительных, мелиоративных, хозяйственных и иных работ не связанных с сохранением памятника, его территории; прокладка не относящихся к нему коммуникаций, дорог, устройство гаражей и автостоянок.

8. Изменение гидрогеологических и экологических условий, необходимых для обеспечения сохранности памятника.

9. Засорение территории бытовыми и промышленными отходами любого вида и форм.

10. Использование памятника или его территории:

- под склады и производство взрывчатых, огнеопасных, загрязняющих материалов, гигроскопических материалов и материалов имеющих вредные выделения;

- под мастерские и отдельные цеха производств, имеющих механические двигатели;

- под производства, требующие по технологическому процессу сохранения внутри помещений высоких или низких температур, производства с повышенным влажностным режимом, мокрые производства;

- под хранилища и для производства едких химических и красочных веществ или продуктов, выделяющих вредные испарения в процессе брожения.

11. Ограничение доступности территории памятника для научных исследований.