



МИНИСТЕРСТВО КУЛЬТУРЫ СТАВРОПОЛЬСКОГО КРАЯ

П Р И К А З

г. Ставрополь

« 25 » декабря 20 12 г.

№ 1108

О границе объекта культурного наследия регионального значения «Доходный дом»

В соответствии с пунктом 3 статьи 9.2., пунктом 2 статьи 33 Федерального закона от 25 июня 2002 г. № 73-ФЗ «Об объектах культурного наследия (памятниках истории и культуры) народов Российской Федерации», пунктом 18 статьи 6 Закона Ставропольского края от 16 марта 2006 г. № 14-кз «Об объектах культурного наследия (памятниках истории и культуры) в Ставропольском крае», подпунктом 10.13. Положения о министерстве культуры Ставропольского края, утвержденного постановлением Правительства Ставропольского края от 16 августа 2012 г. № 296-п

ПРИКАЗЫВАЮ:

1. Утвердить прилагаемые:

границу территории объекта культурного наследия регионального значения «Доходный дом», Ставропольский край, г. Ставрополь, пр. Карла Маркса, 76;

описание границы территории объекта культурного наследия регионального значения «Доходный дом», Ставропольский край, г. Ставрополь, пр. Карла Маркса, 76;

правовой режим использования земельных участков в границе территории объекта культурного наследия регионального значения «Доходный дом», Ставропольский край, г. Ставрополь, пр. Карла Маркса, 76.

2. Настоящий приказ вступает в силу со дня его подписания.

3. Контроль за исполнением настоящего приказа возложить на заместителя министра культуры Ставропольского края Д.М. Сидоренко.

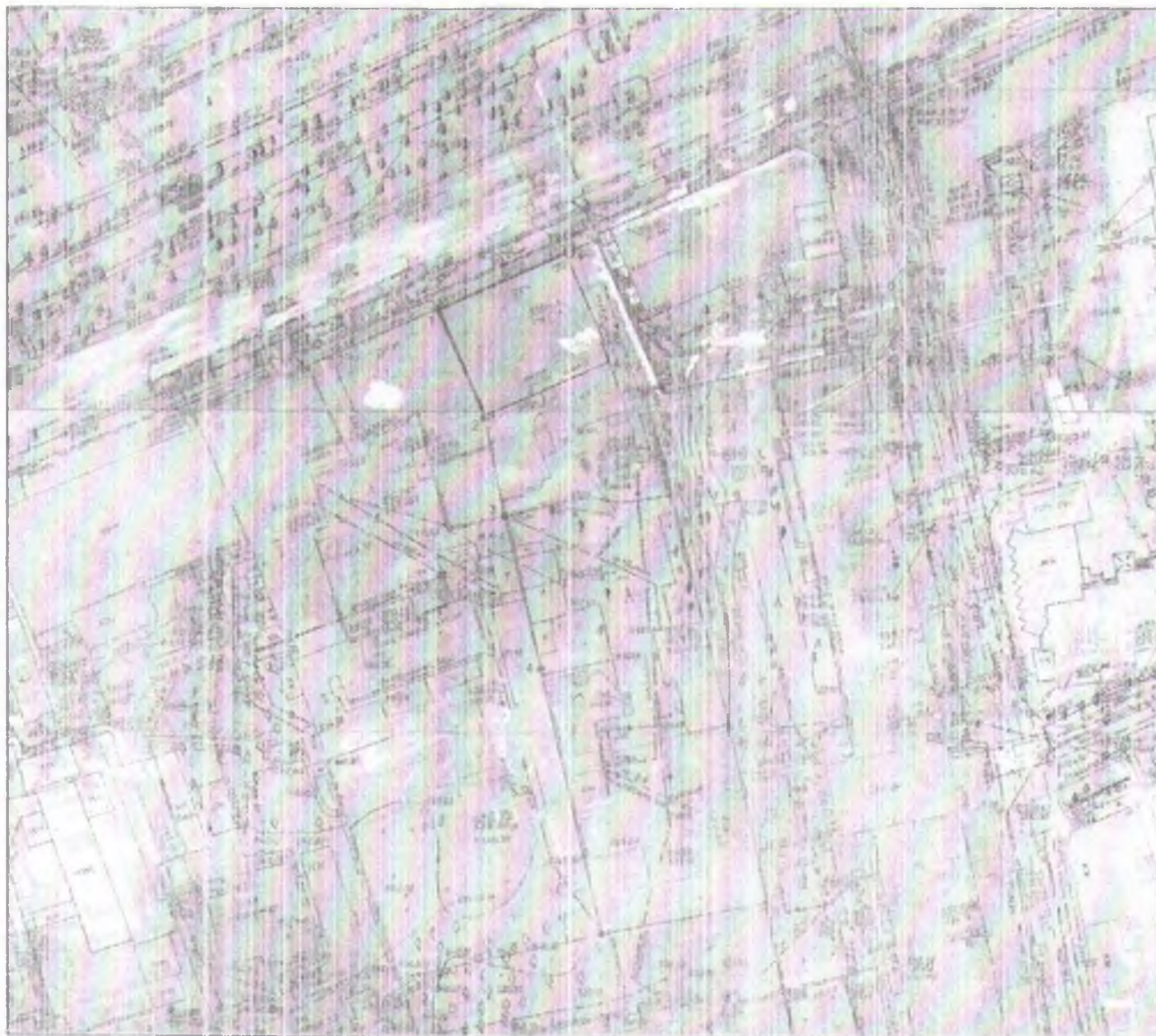
Министр

В.П. Солонина


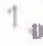

Приложение 1
к приказу министерства культуры
Ставропольского края
от «25» *декабря* 2012 г. № 1108

ГРАНИЦА ТЕРРИТОРИИ

объекта культурного наследия регионального значения «Доходный дом, 1-я половина XIX века», Ставропольский край, г. Ставрополь, пр. Карла Маркса, 76.



Условные обозначения:

-  - граница территории объекта культурного наследия
-  - поворотная точка границы территории объекта культурного наследия
-  - объект культурного наследия

масштаб 1:1000
0 10 20 30 40
1 см - 10 м

Приложение 2
к приказу министерства культуры
Ставропольского края
от «25» декабря 2012 г. № 1108

ОПИСАНИЕ ГРАНИЦЫ ТЕРРИТОРИИ

объекта культурного наследия регионального значения «Доходный дом, 1-я половина XIX века», Ставропольский край, г. Ставрополь, пр. Карла Маркса, 76.

Граница территории объекта культурного наследия регионального значения проходит: от точки 1 до точки 12 в северо-восточном направлении вдоль фасада здания по пр. Карла Маркса; от точки 12 до точки 11 в северо-восточном направлении по красной линии застройки; от точки 11 до точки 10 в юго-восточном направлении вдоль каменного ограждения; от точки 10 до точки 9 в западном направлении вдоль каменного ограждения; от точки 9 до точки 7 в юго-восточном направлении вдоль каменной ограды, наружных стен хозяйственных построек; от точки 7 до точки 6 в юго-восточном направлении вдоль наружных стен гаражей; от точки 6 до точки 5 в западном направлении вдоль наружных стен гаражей; от точки 5 до точки 2 в северо-западном направлении вдоль наружных стен зданий; от точки 2 до точки 1 в северо-западном направлении вдоль западной стены здания.

КООРДИНАТЫ ПОВОРОТНЫХ ТОЧЕК

границы территории объекта культурного наследия регионального значения
«Доходный дом, 1-я половина XIX века», Ставропольский край, г. Ставро-
поль, пр. Карла Маркса, 76.

№ п/п	WGS 84		МСК 26 от СК 95	
	В	Л	X	Y
1	45°2'51.091008"	41°58'45.073128"	477456.44	1318166.21
2	45°2'50.536032"	41°58'45.392628"	477439.33	1318173.25
3	45°2'50.048304"	41°58'45.522732"	477424.28	1318176.14
4	45°2'49.275204"	41°58'45.778332"	477400.43	1318181.80
5	45°2'47.92344"	41°58'46.217424"	477353.73	1318191.53
6	45°2'48.066396"	41°58'47.38332"	477363.22	1318217.03
7	45°2'48.971796"	41°58'47.132112"	477391.15	1318211.46
8	45°2'50.304336"	41°58'46.675524"	477432.26	1318201.35
9	45°2'50.6742"	41°58'46.65792"	477443.31	1318198.49
10	45°2'50.662824"	41°58'46.546212"	477443.67	1318200.93
11	45°2'51.42462"	41°58'46.194708"	477466.81	1318190.73
12	45°2'51.368928"	41°58'45.976008"	477465.08	1318185.95
1	45°2'51.091008"	41°58'45.073128"	477456.44	1318166.21

Приложение 3
к приказу министерства культуры
Ставропольского края
от «25» декабря 2012 г. № 1108

ПРАВОВОЙ РЕЖИМ ЗЕМЕЛЬНОГО УЧАСТКА

в границах территории объекта культурного наследия регионального значения «Доходный дом, 1-я половина XIX века». Ставропольский край, г. Ставрополь, пр. Карла Маркса, 76.

В границах территории объекта культурного наследия «Доходный дом, 1-я половина XIX века» (далее – памятника) установлен следующий правовой режим:

Разрешается:

1. Проведение научно-исследовательских, изыскательских, научно-проектных и ремонтно-реставрационных работ, направленных на обеспечение физической сохранности памятника, в том числе по консервации, ремонту, реставрации, приспособлению для современного использования с соблюдением с требований Федерального закона от 25.05.2002 № 73-ФЗ «Об объектах культурного наследия (памятниках истории и культуры) народов Российской Федерации».

2. Выявление и восстановление утраченных частей и элементов памятника на основании историко-культурных исследований.

3. Проведение работ направленных на выявление сохранение и восстановление характерной для памятника историко-градостроительной и природной среды, исторических зданий и сооружений, исторической планировочной структуры на основании историко-культурных исследований.

4. Проведение работ по озеленению и благоустройству территории памятника, уходу за зелеными насаждениями.

5. Хозяйственная деятельность, не нарушающая целостность памятника и не создающая угрозу его повреждения, разрушения или уничтожения по согласованию с государственным органом охраны памятников.

Запрещается:

1. Снос, разрушение памятника в целом или отдельных его частей, надстройка, пристройка разного рода постоянных и временных зданий и сооружений.

2. Производство каких-либо изменений внешнего и внутреннего вида памятника, его конструктивных и отделочных элементов, не связанное с восстановлением исторического облика или планировочной структуры.

3. Строительство на территории памятника новых сооружений, снос и перестройка существующих зданий и сооружений, обладающих архитектурно-художественной или исторической ценностью или составляющих подлинное историческое окружение или характерную историческую архитектурную среду.

4. Производство на памятнике и его территории любых работ, в том числе связанных с реставрацией и приспособлением, без наличия изготовленной и утвержденной в порядке, установленном Федеральным законом от 25.06.2002 № 73-ФЗ «Об объектах культурного наследия (памятниках истории и культуры) народов Российской Федерации» научно-проектной документации.

5. Размещение на фасадах памятника рекламных, информационных вывесок и стендов, прикрепление к его стенам разного назначения тросов, кронштейнов, растяжек, болтов, крючьев, установка кондиционеров и других предметов, влияющих на восприятие и сохранность фасадов без согласования с государственным органом охраны памятников.

6. Хозяйственная деятельность, нарушающая целостность памятника, его территории или создающая угрозу их повреждения, разрушения или уничтожения.

7. Проектирование и проведение землеустроительных, земляных, строительных, мелиоративных, хозяйственных и иных работ не связанных с сохранением объекта культурного наследия, его территории; прокладка не относящихся к нему коммуникаций, дорог, устройство гаражей и автостоянок.

8. Изменение гидрогеологических и экологических условий, необходимых для обеспечения сохранности объекта культурного наследия.

9. Засорение территории бытовыми и промышленными отходами любого вида и форм.

10. Использование памятника или его территории:

- под склады и производство взрывчатых, огнеопасных, загрязняющих материалов, гигроскопических материалов и материалов имеющих вредные выделения;

- под мастерские и отдельные цеха производства, имеющих механические двигатели;

- под производства, требующие по технологическому процессу сохранения внутри помещений высоких или низких температур, производства с повышенным влажностным режимом, мокрые производства;

- под хранилища и для производства едких химических и красочных веществ или продуктов, выделяющих вредные испарения в процессе брожения.

11. Ограничение доступности территории для научных исследований.