



МИНИСТЕРСТВО КУЛЬТУРЫ СТАВРОПОЛЬСКОГО КРАЯ

П Р И К А З

г. Ставрополь

21 января 2015 г.

№ 85

О границе территории объекта культурного наследия регионального значения «Здание уездной больницы, где жил и работал известный земский врач В.И. Петровский»

В соответствии с пунктом 3 статьи 9.2, пунктом 2 статьи 33 Федерального закона от 25 июня 2002 г. № 73-ФЗ «Об объектах культурного наследия (памятниках истории и культуры) народов Российской Федерации», пунктом 18 статьи 6 Закона Ставропольского края от 16 марта 2006 г. № 14-кз «Об объектах культурного наследия (памятниках истории и культуры) в Ставропольском крае», подпунктом 10.13 Положения о министерстве культуры Ставропольского края, утвержденного постановлением Правительства Ставропольского края от 16 августа 2012 г. № 296-п

ПРИКАЗЫВАЮ:

1. Утвердить прилагаемые:

границу территории объекта культурного наследия регионального значения «Здание уездной больницы, где жил и работал известный земский врач В.И. Петровский», Ставропольский край, Благодарненский район, г. Благодарный, ул. Однокозова;

описание границы территории объекта культурного наследия регионального значения «Здание уездной больницы, где жил и работал известный земский врач В.И. Петровский», Ставропольский край, Благодарненский район, г. Благодарный, ул. Однокозова;

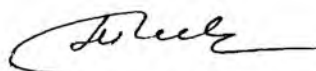
правовой режим использования земельных участков в границе территории объекта культурного наследия регионального значения «Здание уездной больницы, где жил и работал известный земский врач В.И. Петровский»,

Ставропольский край, Благодарненский район, г. Благодарный, ул. Однокозова.

2. Настоящий приказ вступает в силу со дня его подписания.

3. Контроль за исполнением настоящего приказа возложить на заместителя министра культуры Ставропольского края Сидоренко Д.М.

Министр

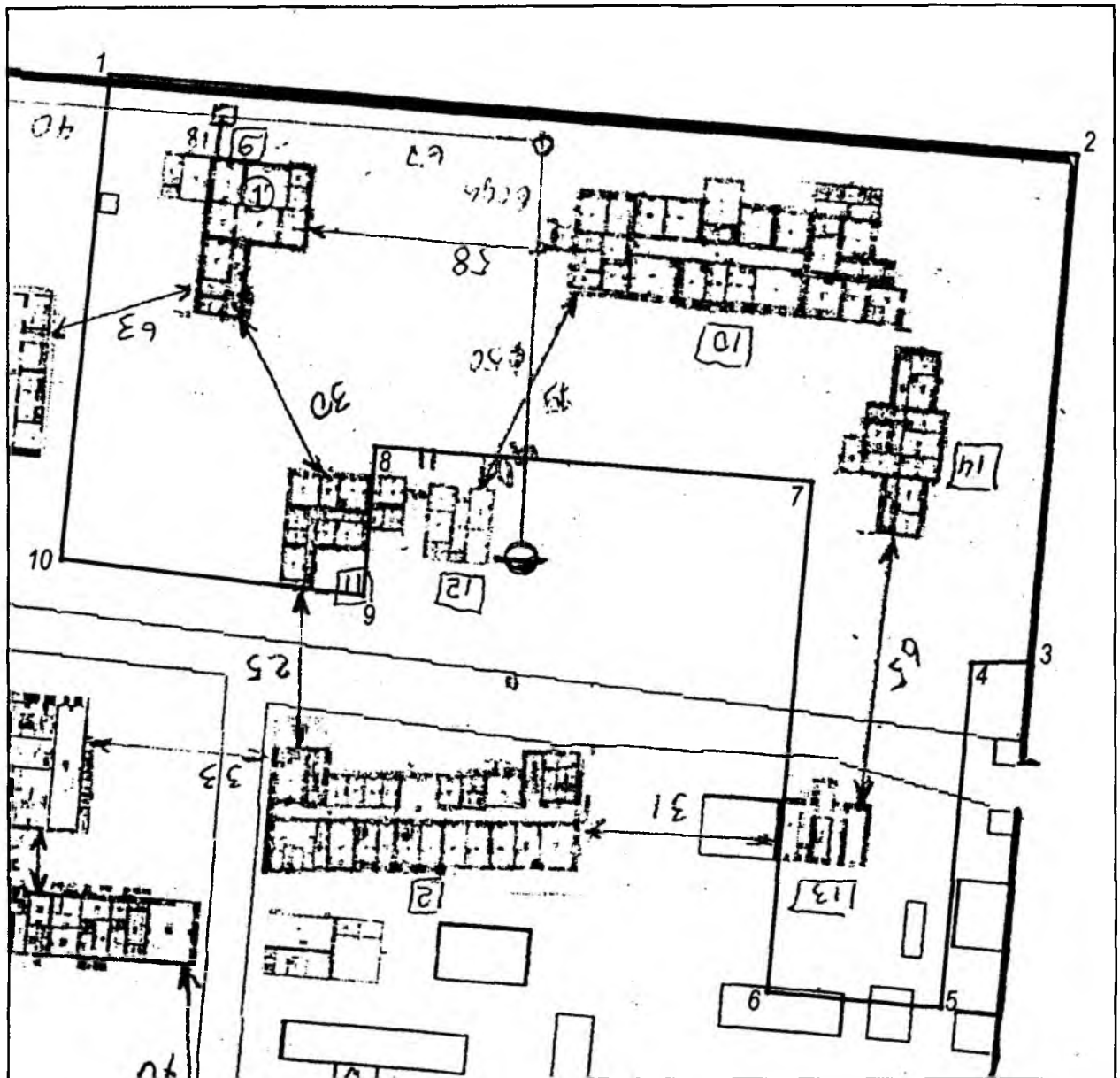


Т.И. Лихачева

Приложение 1
к приказу министерства культуры
Ставропольского края
от 21 января 2015 г. № 85

ГРАНИЦА ТЕРРИТОРИИ

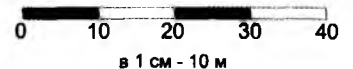
объекта культурного наследия регионального значения «Здание уездной больницы, где жил и работал известный земский врач В.И. Петровский»,
Ставропольский край, Благодарненский район, г. Благодарный,
ул. Однокозова.



Условные обозначения:

- - граница территории объекта культурного наследия
- 1 ● - поворотная точка границы территории объекта культурного наследия
- ① - объект культурного наследия

масштаб 1:1000



КООРДИНАТЫ ПОВОРОТНЫХ ТОЧЕК

границы территории объекта культурного наследия регионального значения
«Здание уездной больницы, где жил и работал известный земский врач
В.И. Петровский», Ставропольский край, Благодарненский район,
г. Благодарный, ул. Однокозова.

№ п/п	WGS 84		МСК 26 от СК 95		Длины линий
	N	E	X	Y	
1	45°05'22.15687"	43°26'29.91980"	482921.406	2197108.510	144.59
2	45°05'21.82653"	43°26'36.51491"	482908.882	2197252.557	79.41
3	45°05'19.26177"	43°26'36.23849"	482829.809	2197245.236	8.88
4	45°05'19.25249"	43°26'35.83229"	482829.666	2197236.349	51.51
5	45°05'17.58831"	43°26'35.65711"	482778.357	2197231.690	25.86
6	45°05'17.65090"	43°26'34.47765"	482780.705	2197205.930	76.30
7	45°05'20.11623"	43°26'34.71886"	482856.721	2197212.432	65.27
8	45°05'20.25927"	43°26'31.74674"	482862.185	2197147.513	22.30
9	45°05'19.53825"	43°26'31.68240"	482839.951	2197145.747	45.32
10	45°05'19.69432"	43°26'29.62161"	482845.496	2197100.762	76.30
1	45°05'22.15687"	43°26'29.91980"	482921.406	2197108.510	76.30

Приложение 2
к приказу министерства культуры
Ставропольского края
от 21 января 2015 г. № 85

ОПИСАНИЕ ГРАНИЦЫ ТЕРРИТОРИИ

объекта культурного наследия регионального значения «Здание уездной больницы, где жил и работал известный земский врач В.И. Петровский»,
Ставропольский край, Благодарненский район, г. Благодарный,
ул. Однокозова.

Граница территории памятника проходит: от точки 1 до точки 2 – в восточном направлении на 144,59 м вдоль кирпичного забора по красной линии застройки ул. Однокозова; от точки 2 до точки 3 – в южном направлении на 79,41 м вдоль кирпичного забора; от точки 3 до точки 4 – в западном направлении на 8,88 м в створ наружной стены сторожки; от точки 4 до точки 5 – в южном направлении на 51,51 м в створ наружной стены здания; от точки 5 до точки 6 – в западном направлении на 25,86 м вдоль кирпичного забора; от точки 6 до точки 7 – в северном направлении на 76,30 м в створ наружной стены здания; от точки 7 до точки 8 – в западном направлении на 65,27 м в створ края асфальтового покрытия дороги; от точки 8 до точки 9 – в южном направлении на 22,30 м в створ наружной стены здания; от точки 9 до точки 10 – в западном направлении на 45,32 м в створ наружной стены здания; от точки 10 до точки 1 – в северном направлении параллельно наружной стене памятника.

Приложение 3
к приказу Министерства культуры
Ставропольского края
от 21 января 2015 г. № 85

ПРАВОВОЙ РЕЖИМ ЗЕМЕЛЬНОГО УЧАСТКА

в границах территории объекта культурного наследия регионального значения «Здание уездной больницы, где жил и работал известный земский врач В.И. Петровский», Ставропольский край, Благодарненский район, г. Благодарный, ул. Однокозова.

В границах территории объекта культурного наследия «Здание уездной больницы, где жил и работал известный земский врач В.И. Петровский» (далее – памятник) установлен следующий правовой режим:

Разрешается:

1. Проведение научно-исследовательских, изыскательских, научно-проектных и ремонтно-реставрационных работ, направленных на обеспечение физической сохранности памятника, в том числе по консервации, ремонту, реставрации, приспособлению для современного использования с соблюдением с требований Федерального закона от 25.06.2002 № 73-ФЗ «Об объектах культурного наследия (памятниках истории и культуры) народов Российской Федерации».

2. Выявление и восстановление утраченных частей и элементов памятника на основании историко-культурных исследований.

3. Проведение работ направленных на выявление сохранение и восстановление характерной для памятника исторической планировочной и природной среды, исторических зданий и сооружений на основании историко-культурных исследований.

4. Проведение работ по озеленению и благоустройству территории памятника, уходу за зелеными насаждениями.

5. Хозяйственная деятельность, не нарушающая целостность памятника и не создающая угрозу его повреждения, разрушения или уничтожения по согласованию с государственным органом охраны памятников.

Запрещается:

1. Снос, разрушение памятника в целом или отдельных его частей, надстройка, пристройка разного рода постоянных и временных зданий и сооружений.

2. Производство каких-либо изменений внешнего и внутреннего вида памятника, его конструктивных и отделочных элементов, не связанное с восстановлением исторического облика или планировочной структуры.

3. Строительство на территории памятника новых зданий, сооружений, снос и перестройка существующих зданий и сооружений, обладающих архитектурно-художественной или исторической ценностью или составляющих подлинное историческое окружение или характерную историческую архитектуру.

турную среду.

4. Производство на памятнике и его территории любых работ, в том числе связанных с реставрацией и приспособлением, без наличия изготовленной и утвержденной в порядке, установленном Федеральным законом от 25.06.2002 № 73-ФЗ «Об объектах культурного наследия (памятниках истории и культуры) народов Российской Федерации» научно-проектной документации.

5. Размещение на фасадах памятника рекламных, информационных вывесок и стендов, прикрепление к его стенам разного назначения тросов, кронштейнов, растяжек, болтов, крючьев, установка кондиционеров и других предметов, влияющих на восприятие и сохранность фасадов без согласования с государственным органом охраны памятников.

6. Хозяйственная деятельность, нарушающая целостность памятника, его территории или создающая угрозу их повреждения, разрушения или уничтожения.

7. Проектирование и проведение землеустроительных, земляных, строительных, мелиоративных, хозяйственных и иных работ не связанных с сохранением памятника, его территории; прокладка не относящихся к нему коммуникаций, дорог, устройство гаражей и автостоянок.

8. Изменение гидрогеологических и экологических условий, необходимых для обеспечения сохранности памятника.

9. Засорение территории бытовыми и промышленными отходами любого вида и форм.

10. Использование памятника или его территории:

- под склады и производство взрывчатых, огнеопасных, загрязняющих материалов, гигроскопических материалов и материалов имеющих вредные выделения;

- под мастерские и отдельные цеха производств, имеющих механические двигатели;

- под производства, требующие по технологическому процессу сохранения внутри помещений высоких или низких температур, производства с повышенным влажностным режимом, мокрые производства;

- под хранилища и для производства едких химических и красочных веществ или продуктов, выделяющих вредные испарения в процессе брожения.

11. Ограничение доступности территории памятника для научных исследований.
