



МИНИСТЕРСТВО КУЛЬТУРЫ СТАВРОПОЛЬСКОГО КРАЯ

П Р И К А З

г. Ставрополь

21 января 2015 г.

№ 80

О границе территории объекта культурного наследия регионального значения «Гостиница», 1912 г.

В соответствии с пунктом 3 статьи 9.2, пунктом 2 статьи 33 Федерального закона от 25 июня 2002 г. № 73-ФЗ «Об объектах культурного наследия (памятниках истории и культуры) народов Российской Федерации», пунктом 18 статьи 6 Закона Ставропольского края от 16 марта 2006 г. № 14-кз «Об объектах культурного наследия (памятниках истории и культуры) в Ставропольском крае», подпунктом 10.13 Положения о министерстве культуры Ставропольского края, утвержденного постановлением Правительства Ставропольского края от 16 августа 2012 г. № 296-п

ПРИКАЗЫВАЮ:

1. Утвердить прилагаемые:

границу территории объекта культурного наследия регионального значения «Гостиница», 1912 г., Ставропольский край, г. Буденновск, ул. Пушкинская, 244;

описание границы территории объекта культурного наследия регионального значения «Гостиница», 1912 г., Ставропольский край, г. Буденновск, ул. Пушкинская, 244;

правовой режим использования земельных участков в границе территории объекта культурного наследия регионального значения «Гостиница», 1912 г., Ставропольский край, г. Буденновск, ул. Пушкинская, 244.

2. Настоящий приказ вступает в силу со дня его подписания.

3. Контроль за исполнением настоящего приказа возложить на заместителя министра культуры Ставропольского края Сидоренко Д.М.

Министр

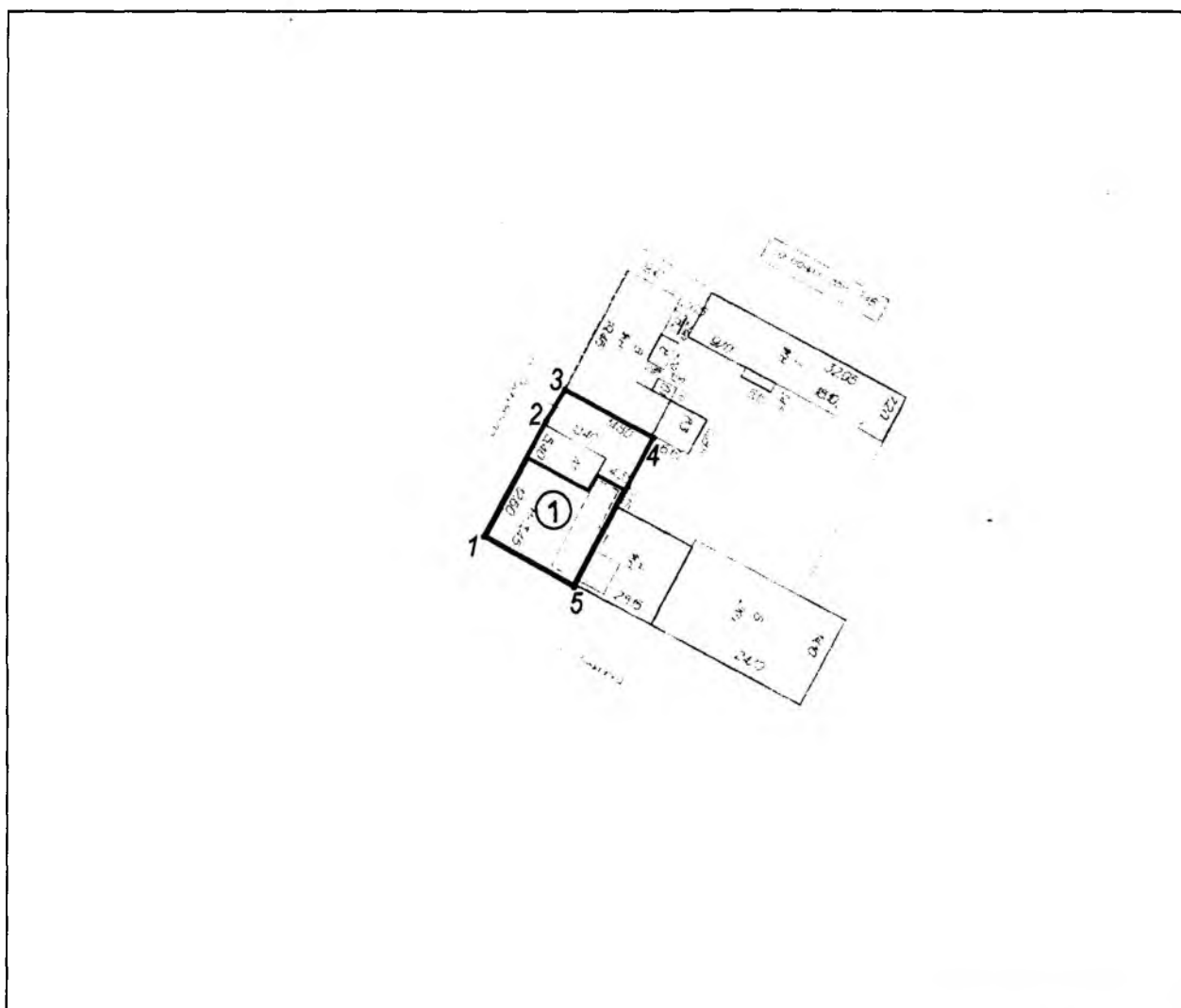
Грищенко Н.Г.

Т.И. Лихачева



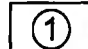
Приложение 1
к приказу министерства культуры
Ставропольского края
от 21 января 2015 г. № 40

ГРАНИЦА ТЕРРИТОРИИ

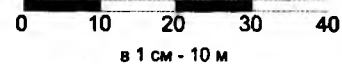
объекта культурного наследия регионального значения «Гостиница», 1912 г.,
Ставропольский край, г. Буденновск, ул. Пушкинская, 244.



Условные обозначения:

-  - граница территории объекта культурного наследия
-  - поворотная точка границы территории объекта культурного наследия
-  - объект культурного наследия

масштаб 1:1000



КООРДИНАТЫ ПОВОРОТНЫХ ТОЧЕК

границы территории объекта культурного наследия регионального значения
«Гостиница», 1912 г., Ставропольский край, г. Буденновск, ул. Пушкинская,
244.

№ п/п	WGS 84		МСК 26 от СК 95		Длины линий
	N	E	X	Y	
1	44°46'53.58057"	44°09'57.50497"	448036.725	2253831.845	18.24
2	44°46'54.10334"	44°09'57.89176"	448052.803	2253840.465	5.15
3	44°46'54.24643"	44°09'58.01201"	448057.206	2253843.148	13.50
4	44°46'54.01847"	44°09'58.60260"	448050.49	2253855.26	23.33
5	44°46'53.41585"	44°09'57.93072"	448029.90	2253844.30	14.20
1	44°46'53.58057"	44°09'57.50497"	448036.725	2253831.845	14.20

Приложение 2
к приказу министерства культуры
Ставропольского края
от 21 января 2015 г. № Ю

ОПИСАНИЕ ГРАНИЦЫ ТЕРРИТОРИИ

объекта культурного наследия регионального значения «Гостиница», 1912 г.,
Ставропольский край, г. Буденновск, ул. Пушкинская, 244.

Граница территории памятника проходит: от точки 1 до точки 2 – в северо-восточном направлении на 18,24 м вдоль наружной стены памятника по красной линии застройки ул. Пушкинской; от точки 2 до точки 3 – в северо-восточном направлении на 5,15 м вдоль металлического забора; от точки 3 до точки 4 – в юго-восточном направлении на 13,50 м вдоль наружной стены здания; от точки 4 до точки 5 – в юго-западном направлении на 23,33 м в створ наружной стены памятника; от точки 5 до точки 1 – в северо-западном направлении на 14,20 м вдоль наружной стены памятника по красной линии застройки ул. Ленинской.

Приложение 3
к приказу министерства культуры
Ставропольского края
от 21 января 2015 г. № 80

ПРАВОВОЙ РЕЖИМ ЗЕМЕЛЬНОГО УЧАСТКА

в границах территории объекта культурного наследия регионального значения «Гостиница», 1912 г., Ставропольский край, г. Буденновск, ул. Пушкинская, 244.

В границах территории объекта культурного наследия «Гостиница», 1912 г. (далее – памятник) установлен следующий правовой режим:

Разрешается:

1. Проведение научно-исследовательских, изыскательских, научно-проектных и ремонтно-реставрационных работ, направленных на обеспечение физической сохранности памятника, в том числе по консервации, ремонту, реставрации, приспособлению для современного использования с соблюдением с требований Федерального закона от 25.06.2002 № 73-ФЗ «Об объектах культурного наследия (памятниках истории и культуры) народов Российской Федерации».

2. Выявление и восстановление утраченных частей и элементов памятника на основании историко-культурных исследований.

3. Проведение работ направленных на выявление сохранение и восстановление характерной для памятника исторической планировочной и природной среды, исторических зданий и сооружений на основании историко-культурных исследований.

4. Проведение работ по озеленению и благоустройству территории памятника, уходу за зелеными насаждениями.

5. Хозяйственная деятельность, не нарушающая целостность памятника и не создающая угрозу его повреждения, разрушения или уничтожения по согласованию с государственным органом охраны памятников.

Запрещается:

1. Снос, разрушение памятника в целом или отдельных его частей, надстройка, пристройка разного рода постоянных и временных зданий и сооружений.

2. Производство каких-либо изменений внешнего и внутреннего вида памятника, его конструктивных и отделочных элементов, не связанное с восстановлением исторического облика или планировочной структуры.

3. Строительство на территории памятника новых зданий, сооружений.

4. Производство на памятнике и его территории любых работ, в том числе связанных с реставрацией и приспособлением, без наличия изготовленной и утвержденной в порядке, установленном Федеральным законом от 25.06.2002 № 73-ФЗ «Об объектах культурного наследия (памятниках истории и культуры) народов Российской Федерации» научно-проектной документации.

5. Размещение на фасадах памятника рекламных, информационных вывесок и стендов, прикрепление к его стенам разного назначения тросов, кронштейнов, растяжек, болтов, крючьев, установка кондиционеров и других предметов, влияющих на восприятие и сохранность фасадов без согласования с государственным органом охраны памятников.

6. Хозяйственная деятельность, нарушающая целостность памятника, его территории или создающая угрозу их повреждения, разрушения или уничтожения.

7. Проектирование и проведение землеустроительных, земляных, строительных, мелиоративных, хозяйственных и иных работ не связанных с сохранением памятника, его территории; прокладка не относящихся к нему коммуникаций, дорог, устройство гаражей и автостоянок.

8. Изменение гидрогеологических и экологических условий, необходимых для обеспечения сохранности памятника.

9. Засорение территории бытовыми и промышленными отходами любого вида и форм.

10. Использование памятника или его территории:

- под склады и производство взрывчатых, огнеопасных, загрязняющих материалов, гигроскопических материалов и материалов имеющих вредные выделения;

- под мастерские и отдельные цеха производств, имеющих механические двигатели;

- под производства, требующие по технологическому процессу сохранения внутри помещений высоких или низких температур, производства с повышенным влажностным режимом, мокрые производства;

- под хранилища и для производства едких химических и красочных веществ или продуктов, выделяющих вредные испарения в процессе брожения.

11. Ограничение доступности территории памятника для научных исследований.