



## МИНИСТЕРСТВО КУЛЬТУРЫ СТАВРОПОЛЬСКОГО КРАЯ

### П Р И К А З

г. Ставрополь

«21» августа 2015 г.

№ 54

О границе территории объекта культурного наследия регионального значения «Первая мужская гимназия на Северном Кавказе. Здание, в котором в 1905 году размещался Ставропольский комитет РСДРП», первая половина XIX века

В соответствии с пунктом 3 статьи 9.2, пунктом 2 статьи 33 Федерального закона от 25 июня 2002 г. № 73-ФЗ «Об объектах культурного наследия (памятниках истории и культуры) народов Российской Федерации», пунктом 18 статьи 6 Закона Ставропольского края от 16 марта 2006 г. № 14-кз «Об объектах культурного наследия (памятниках истории и культуры) в Ставропольском крае», подпунктом 10.13 Положения о министерстве культуры Ставропольского края, утвержденного постановлением Правительства Ставропольского края от 16 августа 2012 г. № 296-п

#### ПРИКАЗЫВАЮ:

1. Утвердить прилагаемые:

границу территории объекта культурного наследия регионального значения «Первая мужская гимназия на Северном Кавказе. Здание, в котором в 1905 году размещался Ставропольский комитет РСДРП», первая половина XIX в., Ставропольский край, г. Ставрополь, пр. К. Маркса, 72;

описание границы территории объекта культурного наследия регионального значения «Первая мужская гимназия на Северном Кавказе. Здание, в котором в 1905 году размещался Ставропольский комитет РСДРП», первая половина XIX в., Ставропольский край, г. Ставрополь, пр. К. Маркса, 72;

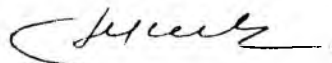
правовой режим использования земельных участков в границе территории объекта культурного наследия регионального значения «Первая мужская гимназия на Северном Кавказе. Здание, в котором в 1905 году разме-

шался Ставропольский комитет РСДРП», первая половина XIX в.. Ставропольский край, г. Ставрополь, пр. К. Маркса, 72.

2. Настоящий приказ вступает в силу со дня его подписания.

3. Контроль за исполнением настоящего приказа возложить на заместителя министра культуры Ставропольского края Сидоренко Д.М.

Министр

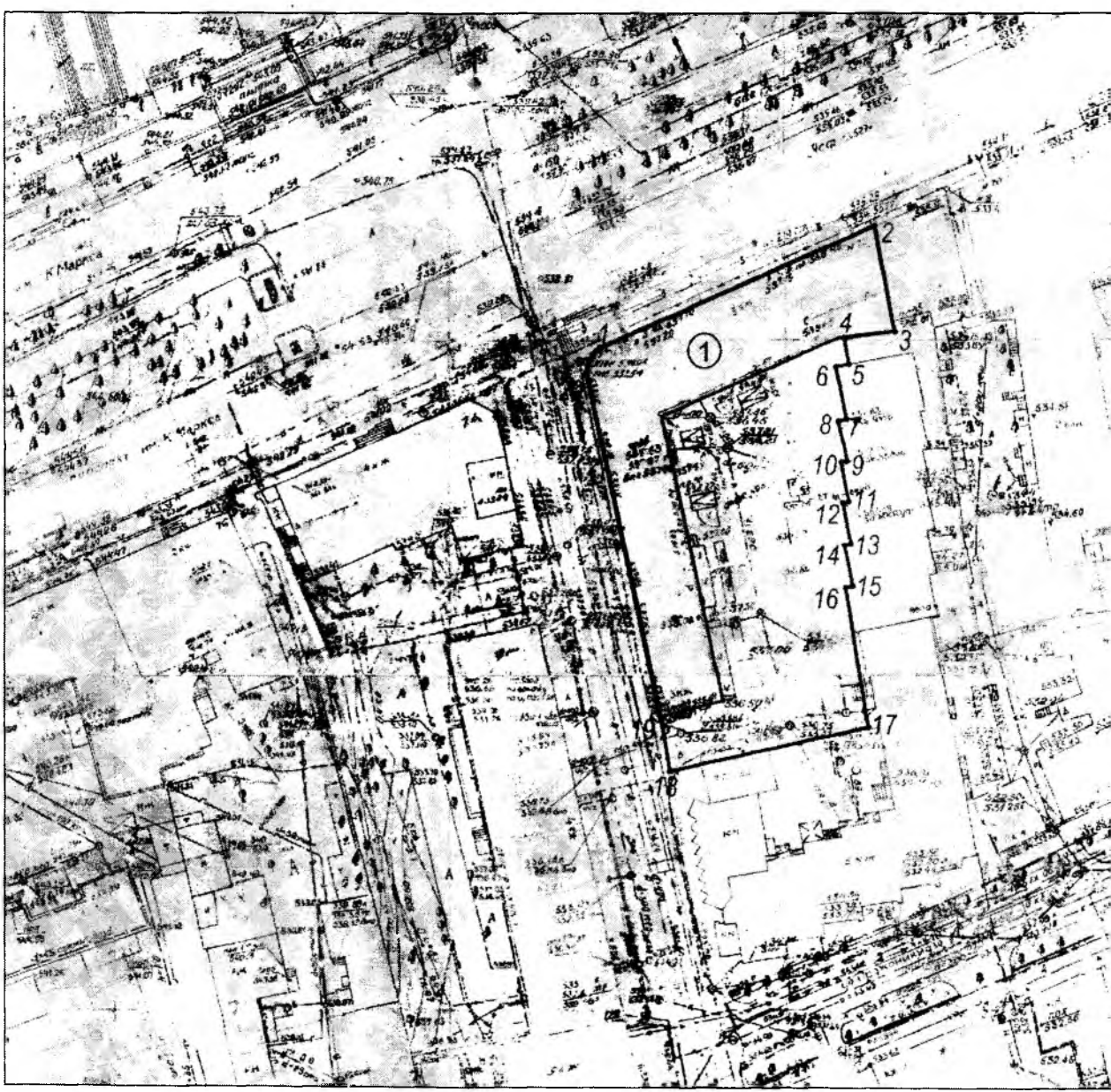


Т.И. Лихачева



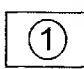
Приложение 1  
к приказу министерства культуры  
Ставропольского края  
от 21 января 2015 г. № 54

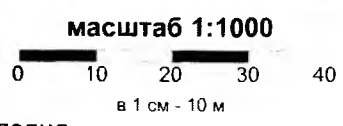
### ГРАНИЦА ТЕРРИТОРИИ

объекта культурного наследия регионального значения «Первая мужская гимназия на Северном Кавказе. Здание, в котором в 1905 году размещался Ставропольский комитет РСДРП», первая половина XIX в., Ставропольский край, г. Ставрополь, пр. К. Маркса, 72.



**Условные обозначения:**

-  - граница территории объекта культурного наследия
-  - поворотная точка границы территории объекта культурного наследия
-  - объект культурного наследия



### КООРДИНАТЫ ПОВОРОТНЫХ ТОЧЕК

границы территории объекта культурного наследия регионального значения  
«Первая мужская гимназия на Северном Кавказе. Здание, в котором в 1905  
году размещался Ставропольский комитет РСДРП», первая половина XIX в.,  
Ставропольский край, г. Ставрополь, пр. К. Маркса, 72.

№ п/п	WGS 84		МСК 26 от СК 95		Длины линий
	N	E	X	Y	
1	45°02'52.14949"	41°58'48.54438"	477489.05	1318240.98	44.75
2	45°02'52.73431"	41°58'50.41571"	477507.22	1318281.88	16.07
3	45°02'52.22254"	41°58'50.54983"	477491.43	1318284.86	7.58
4	45°02'52.19408"	41°58'50.20562"	477490.53	1318277.33	4.02
5	45°02'52.06638"	41°58'50.24166"	477486.59	1318278.13	1.99
6	45°02'52.05360"	41°58'50.15159"	477486.19	1318276.16	8.00
7	45°02'51.79950"	41°58'50.22140"	477478.35	1318277.71	2.0
8	45°02'51.79151"	41°58'50.16745"	477478.10	1318276.53	6.10
9	45°02'51.59800"	41°58'50.22470"	477472.13	1318277.80	0.89
10	45°02'51.59290"	41°58'50.18493"	477471.97	1318276.93	6.04
11	45°02'51.40006"	41°58'50.23396"	477466.02	1318278.02	0.88
12	45°02'51.39463"	41°58'50.19418"	477465.85	1318277.15	6.27
13	45°02'51.19530"	41°58'50.24913"	477459.70	1318278.37	0.95
14	45°02'51.18826"	41°58'50.20661"	477459.48	1318277.44	6.15
15	45°02'50.99281"	41°58'50.26066"	477453.45	1318278.64	1.06
16	45°02'50.98449"	41°58'50.21356"	477453.19	1318277.61	20.92
17	45°02'50.31461"	41°58'50.36166"	477432.52	1318280.91	30.17
18	45°02'50.10709"	41°58'49.01418"	477426.03	1318251.44	8.28
19	45°02'50.37123"	41°58'48.94806"	477434.18	1318249.97	51.60
20	45°02'52.00648"	41°58'48.45836"	477484.63	1318239.11	4.79
1	45°02'52.14949"	41°58'48.54438"	477489.05	1318240.98	4.79

Приложение 2  
к приказу министерства культуры  
Ставропольского края  
от 21 января 2015 г. № 54

ОПИСАНИЕ ГРАНИЦЫ ТЕРРИТОРИИ

объекта культурного наследия регионального значения «Первая мужская гимназия на Северном Кавказе. Здание, в котором в 1905 году размещался Ставропольский комитет РСДРП», первая половина XIX в., Ставропольский край, г. Ставрополь, пр. К. Маркса, 72.

Граница территории памятника проходит: от точки 1 до точки 2 – в восточном направлении на 16,65 м вдоль наружной стены здания; от точки 2 до точки 3 – в северном направлении на 0,39 м вдоль наружной стены здания; от точки 3 до точки 4 – в восточном направлении на 2,55 м вдоль наружной стены здания; от точки 4 до точки 5 – в южном направлении на 0,42 м вдоль наружной стены здания; от точки 5 до точки 7 (через точку 6) – в восточном направлении на 5,46 м вдоль наружной стены здания; от точки 7 до точки 8 – в северном направлении на 0,71 м вдоль наружной стены здания; от точки 8 до точки 9 – в восточном направлении на 2,53 м вдоль наружной стены здания; от точки 9 до точки 10 – в южном направлении на 0,22 м вдоль наружной стены здания; от точки 10 до точки 11 – в восточном направлении на 3,06 м вдоль наружной стены здания; от точки 11 до точки 12 – в южном направлении на 0,29 м вдоль наружной стены здания; от точки 12 до точки 13 – в восточном направлении на 4,63 м вдоль наружной стены здания; от точки 13 до точки 14 – в северном направлении на 0,31 м вдоль наружной стены здания; от точки 14 до точки 15 – в восточном направлении на 5,63 м вдоль наружной стены здания; от точки 15 до точки 16 – в южном направлении на 0,34 м вдоль наружной стены здания; от точки 16 до точки 17 – в восточном направлении на 4,48 м вдоль наружной стены здания; от точки 17 до точки 18 – в северном направлении на 1,89 м вдоль наружной стены здания; от точки 18 до точки 19 – в восточном направлении на 3,46 м в створе с наружной гранью каменного столба; от точки 19 до точки 20 – в северном направлении на 6,2 м в створе с наружной гранью каменного столба; от точки 20 до точки 1 – в западном направлении на 3,49 м в створе с наружной гранью каменного столба.

Приложение 3  
к приказу министерства культуры  
Ставропольского края  
от 21 января 2015 г. № 54

## ПРАВОВОЙ РЕЖИМ ЗЕМЕЛЬНОГО УЧАСТКА

в границах территории объекта культурного наследия регионального значения «Первая мужская гимназия на Северном Кавказе. Здание, в котором в 1905 году размещался Ставропольский комитет РСДРП», первая половина XIX в., Ставропольский край, г. Ставрополь, пр. К. Маркса, 72.

В границах территории объекта культурного наследия «Первая мужская гимназия на Северном Кавказе. Здание, в котором в 1905 году размещался Ставропольский комитет РСДРП, первая половина XIX века» (далее – памятник) установлен следующий правовой режим:

Разрешается:

1. Проведение научно-исследовательских, изыскательских, научно-проектных и ремонтно-реставрационных работ, направленных на обеспечение физической сохранности памятника, в том числе по консервации, ремонту, реставрации, приспособлению для современного использования с соблюдением с требований Федерального закона от 25.06.2002 № 73-ФЗ «Об объектах культурного наследия (памятниках истории и культуры) народов Российской Федерации».

2. Выявление и восстановление утраченных частей и элементов памятника на основании историко-культурных исследований.

3. Проведение работ направленных на выявление сохранение и восстановление характерной для памятника исторической планировочной и природной среды, исторических зданий и сооружений на основании историко-культурных исследований.

4. Проведение работ по озеленению и благоустройству территории памятника, уходу за зелеными насаждениями.

5. Хозяйственная деятельность, не нарушающая целостность памятника и не создающая угрозу его повреждения, разрушения или уничтожения по согласованию с государственным органом охраны памятников.

Запрещается:

1. Снос, разрушение памятника в целом или отдельных его частей, надстройка, пристройка разного рода постоянных и временных зданий и сооружений.

2. Производство каких-либо изменений внешнего и внутреннего вида памятника, его конструктивных и отделочных элементов, не связанное с восстановлением исторического облика или планировочной структуры.

3. Строительство на территории памятника новых сооружений, снос и перестройка существующих зданий и сооружений, обладающих архитектурно-художественной или исторической ценностью или составляющих подлинное

историческое окружение или характерную историческую архитектурную среду.

4. Производство на памятнике и его территории любых работ, в том числе связанных с реставрацией и приспособлением, без наличия изготовленной и утвержденной в порядке, установленном Федеральным законом от 25.06.2002 № 73-ФЗ «Об объектах культурного наследия (памятниках истории и культуры) народов Российской Федерации» научно-проектной документации.

5. Размещение на фасадах памятника рекламных, информационных вывесок и стендов, прикрепление к его стенам разного назначения тросов, кронштейнов, растяжек, болтов, крючьев, установка кондиционеров и других предметов, влияющих на восприятие и сохранность фасадов без согласования с государственным органом охраны памятников.

6. Хозяйственная деятельность, нарушающая целостность памятника, его территории или создающая угрозу их повреждения, разрушения или уничтожения.

7. Проектирование и проведение землеустроительных, земляных, строительных, мелиоративных, хозяйственных и иных работ не связанных с сохранением памятника, его территории; прокладка не относящихся к нему коммуникаций, дорог, устройство гаражей и автостоянок.

8. Изменение гидрогеологических и экологических условий, необходимых для обеспечения сохранности памятника.

9. Засорение территории бытовыми и промышленными отходами любого вида и форм.

10. Использование памятника или его территории:

- под склады и производство взрывчатых, огнеопасных, загрязняющих материалов, гигроскопических материалов и материалов имеющих вредные выделения;

- под мастерские и отдельные цеха производств, имеющих механические двигатели;

- под производства, требующие по технологическому процессу сохранения внутри помещений высоких или низких температур, производства с повышенным влажностным режимом, мокрые производства;

- под хранилища и для производства едких химических и красочных веществ или продуктов, выделяющих вредные испарения в процессе брожения.

11. Ограничение доступности территории памятника для научных исследований.