



МИНИСТЕРСТВО КУЛЬТУРЫ СТАВРОПОЛЬСКОГО КРАЯ

**П Р И К А З**

г. Ставрополь

«21» января 20 15 г.

№ 47

О границе территории объекта культурного наследия федерального значения «Грот Лермонтова, 1830-1831 гг.», г. Пятигорск

В соответствии с пунктом 1 статьи 9.1., пунктом 2 статьи 33 Федерального закона от 25 июня 2002 г. № 73-ФЗ «Об объектах культурного наследия (памятниках истории и культуры) народов Российской Федерации», пунктом 18 статьи 6 Закона Ставропольского края от 16 марта 2006 г. № 14-кз «Об объектах культурного наследия (памятниках истории и культуры) в Ставропольском крае», подпунктом 10.13. Положения о министерстве культуры Ставропольского края, утвержденного постановлением Правительства Ставропольского края от 16 августа 2012 г. № 296-п

**ПРИКАЗЫВАЮ:**

1. Утвердить:

границу территории объекта культурного наследия федерального значения «Грот Лермонтова, 1830-1831 гг.», Ставропольский край, г. Пятигорск, на отроге горы Машук, согласно приложению 1;

описание границы территории объекта культурного наследия федерального значения «Грот Лермонтова, 1830-1831 гг.», Ставропольский край, г. Пятигорск, на отроге горы Машук, согласно приложению 2;

правовой режим использования земельных участков в границе территории объекта культурного наследия федерального значения «Грот Лермонтова, 1830-1831 гг.», Ставропольский край, г. Пятигорск, на отроге горы Машук, согласно приложению 3.

2. Настоящий приказ вступает в силу со дня его подписания.

3. Контроль за исполнением настоящего приказа возложить на заместителя министра культуры Ставропольского края Д.М. Сидоренко.

Министр

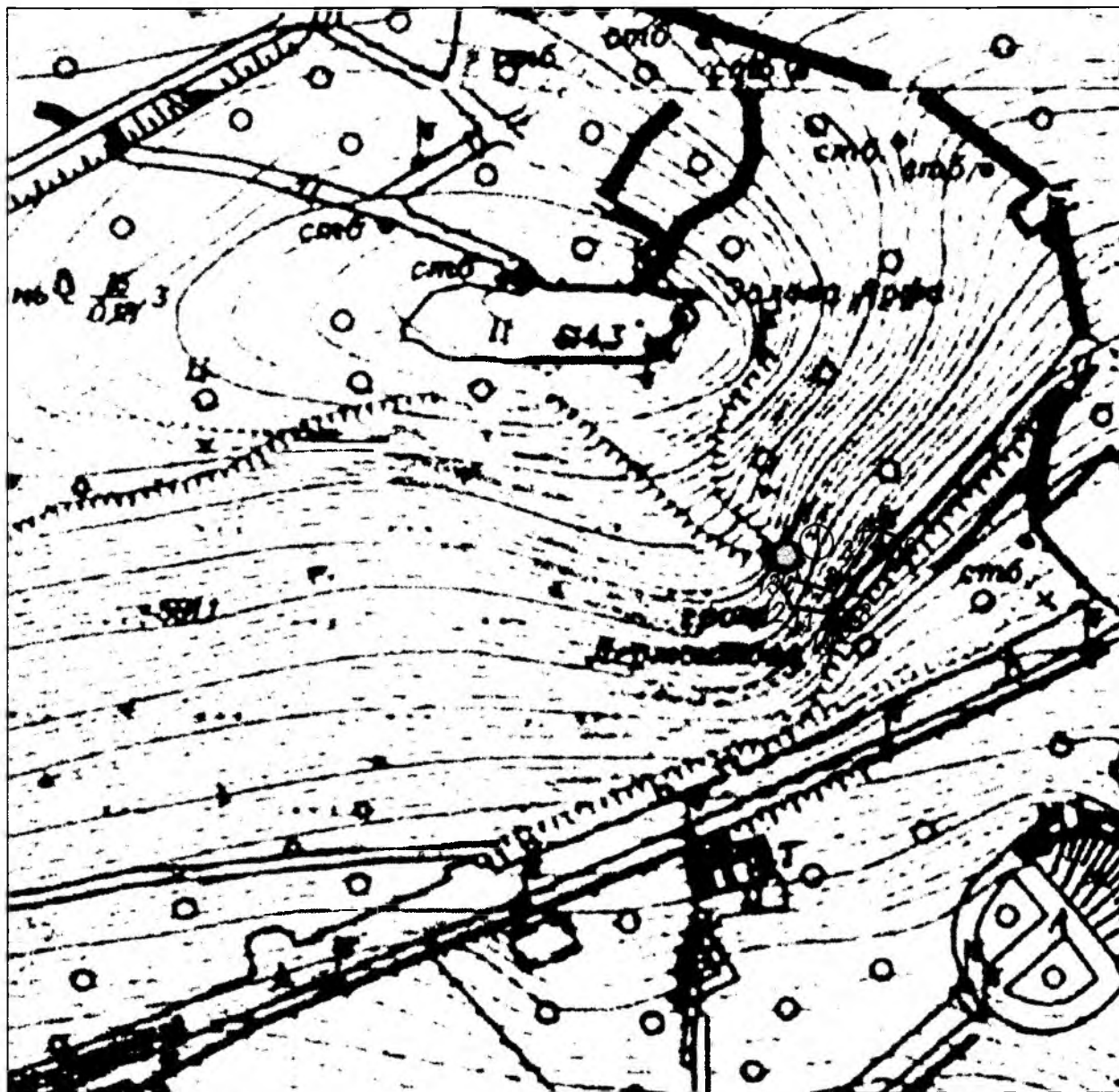
Т.И. Лихачева

Пересада О.Е.

Приложение 1  
к приказу министерства культуры  
Ставропольского края  
от «   »                      2015 г. №    

## ГРАНИЦА ТЕРРИТОРИИ

объекта культурного наследия федерального значения  
«Грот Лермонтова, 1830-1831 гг.»,  
Ставропольский край, г. Пятигорск, на отроге горы Машук



### Условные обозначения:

- - граница территории объекта культурного наследия
- 1 ● - поворотная точка границы территории объекта культурного наследия
- ① - объект культурного наследия

масштаб 1:500  
0 5 10 15 20  
в 1 см - 5 м

### КООРДИНАТЫ ПОВОРОТНЫХ ТОЧЕК

границы территории объекта культурного наследия федерального значения  
«Грот Лермонтова, 1830-1831 гг.»,  
Ставропольский край, г. Пятигорск, на отроге горы Машук

№ п/п	WGS 84		МСК 26 от СК 95		Длины линий
	N	E	X	Y	
1	44°02'23.63214"	43°05'13.33251"	366329.10	1407276.88	3.39
2	44°02'23.61224"	43°05'13.48252"	366328.54	1407280.23	2.91
3	44°02'23.69743"	43°05'13.53924"	366331.19	1407281.45	1.75
4	44°02'23.74756"	43°05'13.57450"	366332.75	1407282.21	0.95
5	44°02'23.77419"	43°05'13.59666"	366333.58	1407282.69	1.91
6	44°02'23.75605"	43°05'13.67934"	366333.05	1407284.54	3.75
7	44°02'23.64406"	43°05'13.61483"	366329.57	1407283.16	2.36
8	44°02'23.58127"	43°05'13.55368"	366327.61	1407281.83	2.02
9	44°02'23.53439"	43°05'13.49064"	366326.14	1407280.45	0.75
10	44°02'23.53511"	43°05'13.45653"	366326.15	1407279.69	0.81
11	44°02'23.55990"	43°05'13.46966"	366326.92	1407279.97	2.80
12	44°02'23.56300"	43°05'13.34352"	366326.97	1407277.16	1.37
13	44°02'23.60191"	43°05'13.31386"	366328.16	1407276.48	1.02
1	44°02'23.63214"	43°05'13.33251"	366329.10	1407276.88	1.02

Приложение 2  
к приказу Министерства культуры  
Ставропольского края  
от «\_\_» \_\_\_\_\_ 2015 г. № \_\_\_\_\_

## ОПИСАНИЕ ГРАНИЦЫ ТЕРРИТОРИИ

объекта культурного наследия федерального значения  
«Грот Лермонтова, 1830-1831 гг.»,  
Ставропольский край, г. Пятигорск, на отроге горы Машук

Граница территории памятника проходит: от точки 1 до точки 2 – по внутреннему контуру помещения на 3,39 м вдоль каменной стены; от точки 2 до точки 5 (через точки 3, 4) – в северо-восточном направлении на 5,61 м вдоль каменной подпорной стенки; от точки 5 до точки 6 – в юго-восточном направлении на 1,91 м через пешеходную дорожку; от точки 6 до точки 9 (через точки 7, 8) – в юго-западном направлении на 8,13 м вдоль металлической ограды на каменных столбах; от точки 9 до точки 10 – в восточном направлении на 0,75 м вдоль металлической ограды на каменных столбах; от точки 10 до точки 11 – в северном направлении на 0,81 м вдоль каменной подпорной стенки; от точки 11 до точки 1 (через точки 12, 13) – по внутреннему контуру помещения на 5,19 м вдоль каменной стены.

Приложение 3  
к приказу министерства культуры  
Ставропольского края  
от «21» января 2015 г. № 47

## ПРАВОВОЙ РЕЖИМ ЗЕМЕЛЬНОГО УЧАСТКА

в границах территории объекта культурного наследия федерального значения  
«Грот Лермонтова, 1830-1831 гг.»,  
Ставропольский край, г. Пятигорск, на отроге горы Машук

В границах территории объекта культурного наследия «Грот Лермонтова, 1830-1831 гг.» (далее – памятник) установлен следующий правовой режим:

Разрешается:

1. Проведение научно-исследовательских, изыскательских, научно-проектных и ремонтно-реставрационных работ, направленных на обеспечение физической сохранности памятника, в том числе по консервации, ремонту, реставрации, приспособлению для современного использования с соблюдением с требований Федерального закона от 25 июня 2002 г. № 73-ФЗ «Об объектах культурного наследия (памятниках истории и культуры) народов Российской Федерации».

2. Выявление и восстановление утраченных частей и элементов памятника на основании историко-культурных исследований.

3. Проведение работ направленных на выявление сохранение и восстановление характерной для памятника исторической планировочной и природной среды, исторических зданий и сооружений на основании историко-культурных исследований.

4. Проведение работ по озеленению и благоустройству территории памятника, уходу за зелеными насаждениями.

5. Хозяйственная деятельность, не нарушающая целостность памятника и не создающая угрозу его повреждения, разрушения или уничтожения по согласованию с государственным органом охраны памятников.

Запрещается:

1. Снос, разрушение памятника в целом или отдельных его частей, надстройка, пристройка разного рода постоянных и временных зданий и сооружений.

2. Производство каких-либо изменений внешнего и внутреннего вида памятника, его конструктивных и отделочных элементов, не связанное с восстановлением исторического облика или планировочной структуры.

3. Строительство на территории памятника новых зданий, сооружений.

4. Производство на памятнике и его территории любых работ, в том числе связанных с реставрацией и приспособлением, без наличия изготовленной и утвержденной в порядке, установленном Федеральным законом от 25 июня 2002 г. № 73-ФЗ «Об объектах культурного наследия (памятниках истории и культуры) народов Российской Федерации» научно-проектной документа-

ции.

5. Размещение на памятнике рекламных, информационных вывесок, стендов, прикрепление к его стенам разного назначения тросов, кроуштейнов, растяжек, болтов, крючьев, установка кондиционеров и других предметов, влияющих на восприятие и сохранность фасадов без согласования с государственным органом охраны памятников.

6. Хозяйственная деятельность, нарушающая целостность памятника, его территории или создающая угрозу их повреждения, разрушения или уничтожения.

7. Проектирование и проведение землеустроительных, земляных, строительных, мелиоративных, хозяйственных и иных работ не связанных с сохранением памятника, его территории; прокладка не относящихся к нему коммуникаций, дорог, устройство гаражей и автостоянок.

8. Изменение гидрогеологических и экологических условий, необходимых для обеспечения сохранности памятника.

9. Засорение территории бытовыми и промышленными отходами любого вида и форм.

10. Использование памятника или его территории:

- под склады и производство взрывчатых, огнеопасных, загрязняющих материалов, гигроскопических материалов и материалов имеющих вредные выделения;

- под мастерские и отдельные цеха производств, имеющих механические двигатели;

- под производства, требующие по технологическому процессу сохранения внутри помещений высоких или низких температур, производства с повышенным влажностным режимом, мокрые производства;

- под хранилища и для производства едких химических и красочных веществ или продуктов, выделяющих вредные испарения в процессе брожения.

11. Ограничение доступности территории памятника для научных исследований.