



МИНИСТЕРСТВО КУЛЬТУРЫ СТАВРОПОЛЬСКОГО КРАЯ

П Р И К А З

г. Ставрополь

« 21 » января 2015 г.

№ 18

О границе территории объекта культурного наследия регионального значения «Гостиный двор», середина XIX в.

В соответствии с пунктом 3 статьи 9.2, пунктом 2 статьи 33 Федерального закона от 25 июня 2002 г. № 73-ФЗ «Об объектах культурного наследия (памятниках истории и культуры) народов Российской Федерации», пунктом 18 статьи 6 Закона Ставропольского края от 16 марта 2006 г. № 14-кз «Об объектах культурного наследия (памятниках истории и культуры) в Ставропольском крае», подпунктом 10.13 Положения о министерстве культуры Ставропольского края, утвержденного постановлением Правительства Ставропольского края от 16 августа 2012 г. № 296-п

ПРИКАЗЫВАЮ:

1. Утвердить прилагаемые:

границу территории объекта культурного наследия регионального значения «Гостиный двор», середина XIX в., Ставропольский край, г. Ставрополь, пр. К. Маркса, 79;

описание границы территории объекта культурного наследия регионального значения «Гостиный двор», середина XIX в., Ставропольский край, г. Ставрополь, пр. К. Маркса, 79;

правовой режим использования земельных участков в границе территории объекта культурного наследия регионального значения «Гостиный двор», середина XIX в., Ставропольский край, г. Ставрополь, пр. К. Маркса, 79.

2. Настоящий приказ вступает в силу со дня его подписания.

3. Контроль за исполнением настоящего приказа возложить на заместителя министра культуры Ставропольского края Сидоренко Д.М.

Министр

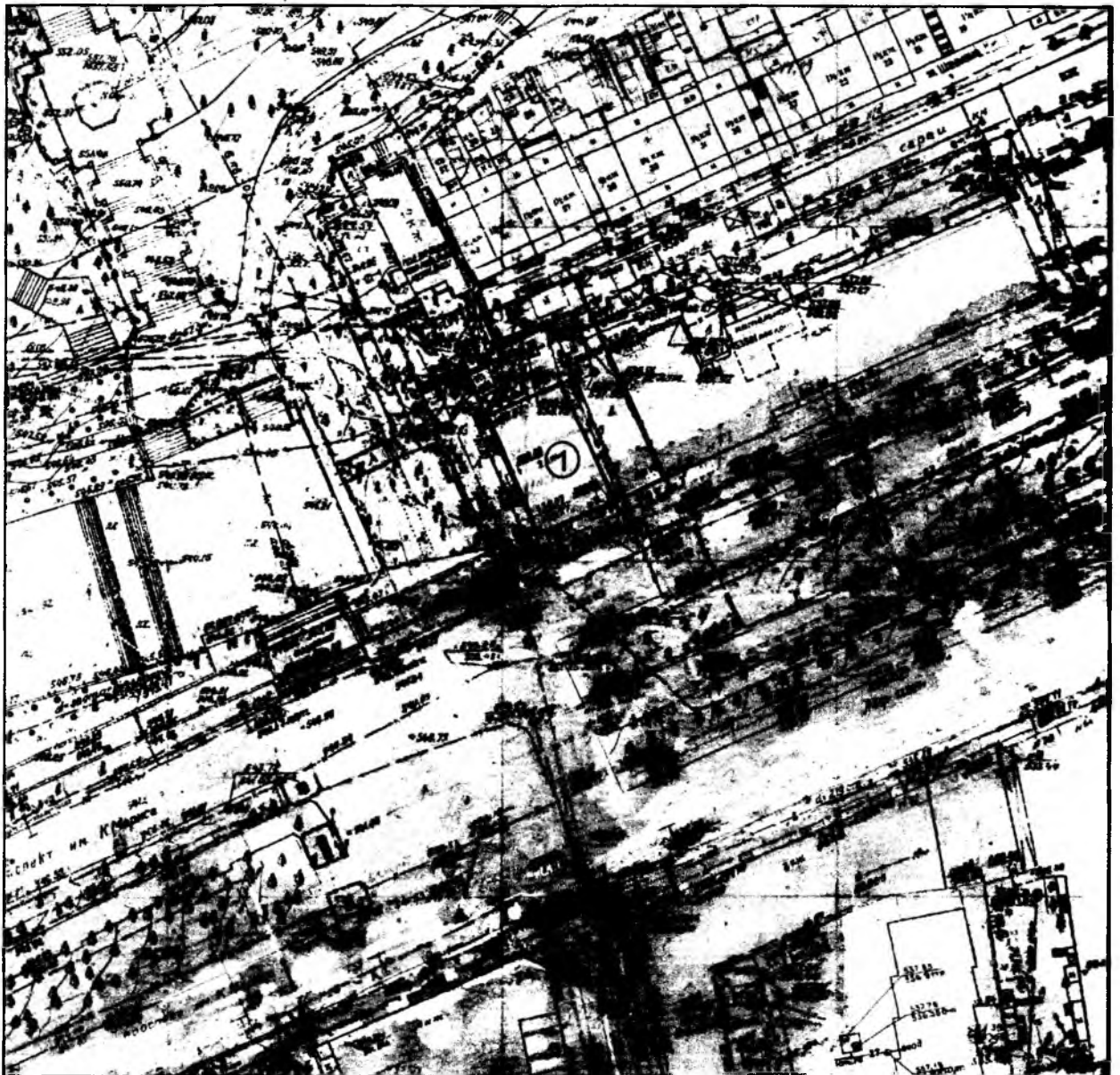
Т.И. Лихачева

Грищенко Н.Г.

Приложение 1
к приказу министерства культуры
Ставропольского края
от «21» 01 2015 г. № 18

ГРАНИЦА ТЕРРИТОРИИ

объекта культурного наследия регионального значения «Гостиный двор»,
середина XIX в., Ставропольский край, г. Ставрополь, пр. К. Маркса, 79.



Условные обозначения:

- - граница территории объекта культурного наследия
- 1 ● - поворотная точка границы территории объекта культурного наследия
- ① - объект культурного наследия

масштаб 1:1000

0 10 20 30 40

в 1 см - 10 м

КООРДИНАТЫ ПОВОРОТНЫХ ТОЧЕК

границы территории объекта культурного наследия регионального значения
«Гостиный двор», середина XIX в., Ставропольский край, г. Ставрополь,
пр. К. Маркса, 79.

№ п/п	WGS 84		МСК 26 от СК 95		Рас- стоя- ние, м
	N	E	X	Y	
1	45°02'55.00311"	41°58'47.38964"	477577.07	1318215.46	14.62
2	45°02'55.18490"	41°58'48.00453"	477582.72	1318228.99	33.08
3	45°02'54.20890"	41°58'48.63352"	477552.63	1318242.75	8.12
4	45°02'54.09588"	41°58'48.29811"	477549.12	1318235.42	12.65
5	45°02'53.93725"	41°58'47.76465"	477544.19	1318223.76	26.42
6	45°02'54.72022"	41°58'47.27609"	477568.33	1318213.00	5.77
7	45°02'54.79067"	41°58'47.52039"	477570.52	1318218.34	7.15
1	45°02'55.00311"	41°58'47.38964"	477577.07	1318215.46	

Приложение 2
к приказу министерства культуры
Ставропольского края
от «21» 01 2015 г. № 18

ОПИСАНИЕ ГРАНИЦЫ ТЕРРИТОРИИ

объекта культурного наследия регионального значения «Гостиный двор»,
середина XIX в., Ставропольский край, г. Ставрополь, пр. К. Маркса, 79.

Граница территории памятника проходит: от точки 1 до точки 2 – в северо-восточном направлении вдоль наружной стены здания по красной линии пр. К. Маркса; от точки 2 до точки 3 – в юго-восточном направлении вдоль наружной стены здания; от точки 3 до точки 4 – в юго-восточном направлении вдоль наружной стены здания; от точки 4 до точки 5 – в юго-западном направлении вдоль наружной стены здания; от точки 5 до точки 6 – в юго-западном направлении вдоль металлического забора; от точки 6 до точки 7 – в юго-западном направлении вдоль наружной стены здания; от точки 7 до точки 1 – в северо-западном направлении вдоль наружной стены здания.

Приложение 3
к приказу министерства культуры
Ставропольского края
от «21» 01 2015 г. № 18

ПРАВОВОЙ РЕЖИМ ЗЕМЕЛЬНОГО УЧАСТКА

в границах территории объекта культурного наследия регионального значения «Гостинный двор», середина XIX в., Ставропольский край, г. Ставрополь, пр. К. Маркса, 79.

В границах территории объекта культурного наследия «Гостинный двор», середина XIX в. (далее – памятник) установлен следующий правовой режим:

Разрешается:

1. Проведение научно-исследовательских, изыскательских, научно-проектных и ремонтно-реставрационных работ, направленных на обеспечение физической сохранности памятника, в том числе по консервации, ремонту, реставрации, приспособлению для современного использования с соблюдением с требований Федерального закона от 25.06.2002 № 73-ФЗ «Об объектах культурного наследия (памятниках истории и культуры) народов Российской Федерации».

2. Выявление и восстановление утраченных частей и элементов памятника на основании историко-культурных исследований.

3. Проведение работ направленных на выявление сохранение и восстановление характерной для памятника исторической планировочной и природной среды, исторических зданий и сооружений на основании историко-культурных исследований.

4. Проведение работ по озеленению и благоустройству территории памятника, уходу за зелеными насаждениями.

5. Хозяйственная деятельность, не нарушающая целостность памятника и не создающая угрозу его повреждения, разрушения или уничтожения по согласованию с государственным органом охраны памятников.

Запрещается:

1. Снос, разрушение памятника в целом или отдельных его частей, надстройка, пристройка разного рода постоянных и временных зданий и сооружений.

2. Производство каких-либо изменений внешнего и внутреннего вида памятника, его конструктивных и отделочных элементов, не связанное с восстановлением исторического облика или планировочной структуры.

3. Строительство на территории памятника новых сооружений, снос и перестройка существующих зданий и сооружений, обладающих архитектурно-художественной или исторической ценностью или составляющих подлинное историческое окружение или характерную историческую архитектурную среду.

4. Производство на памятнике и его территории любых работ, в том числе

связанных с реставрацией и приспособлением, без наличия изготовленной и утвержденной в порядке, установленном Федеральным законом от 25.06.2002 № 73-ФЗ «Об объектах культурного наследия (памятниках истории и культуры) народов Российской Федерации» научно-проектной документации.

5. Размещение на фасадах памятника рекламных, информационных вывесок и стендов, прикрепление к его стенам разного назначения тросов, кронштейнов, растяжек, болтов, крючьев, установка кондиционеров и других предметов, влияющих на восприятие и сохранность фасадов без согласования с государственным органом охраны памятников.

6. Хозяйственная деятельность, нарушающая целостность памятника, его территории или создающая угрозу их повреждения, разрушения или уничтожения.

7. Проектирование и проведение землеустроительных, земляных, строительных, мелиоративных, хозяйственных и иных работ не связанных с сохранением памятника, его территории; прокладка не относящихся к нему коммуникаций, дорог, устройство гаражей и автостоянок.

8. Изменение гидрогеологических и экологических условий, необходимых для обеспечения сохранности памятника.

9. Засорение территории бытовыми и промышленными отходами любого вида и форм.

10. Использование памятника или его территории:

- под склады и производство взрывчатых, огнеопасных, загрязняющих материалов, гигроскопических материалов и материалов имеющих вредные выделения;

- под мастерские и отдельные цеха производств, имеющих механические двигатели;

- под производства, требующие по технологическому процессу сохранения внутри помещений высоких или низких температур, производства с повышенным влажностным режимом, мокрые производства;

- под хранилища и для производства едких химических и красочных веществ или продуктов, выделяющих вредные испарения в процессе брожения.

11. Ограничение доступности территории памятника для научных исследований.
