



МИНИСТЕРСТВО КУЛЬТУРЫ СТАВРОПОЛЬСКОГО КРАЯ

П Р И К А З

г. Ставрополь

« 21 » января 2015 г.

№ 15

О границе территории объекта культурного наследия регионального значения «Здание педучилища, где в 1924 году выступала К. Цеткин перед жителями поселка Каррас», 1924 г.

В соответствии с пунктом 3 статьи 9.2, пунктом 2 статьи 33 Федерального закона от 25 июня 2002 г. № 73-ФЗ «Об объектах культурного наследия (памятниках истории и культуры) народов Российской Федерации», пунктом 18 статьи 6 Закона Ставропольского края от 16 марта 2006 г. № 14-кз «Об объектах культурного наследия (памятниках истории и культуры) в Ставропольском крае», подпунктом 10.13 Положения о министерстве культуры Ставропольского края, утвержденного постановлением Правительства Ставропольского края от 16 августа 2012 г. № 296-п

ПРИКАЗЫВАЮ:

1. Утвердить прилагаемые:

границу территории объекта культурного наследия регионального значения «Здание педучилища, где в 1924 году с балкона выступала К. Цеткин перед жителями поселка Каррас», 1924 г., Ставропольский край, город-курорт Железноводск, поселок Иноземцево, проспект Свободы, 14;

описание границы территории объекта культурного наследия регионального значения «Здание педучилища, где в 1924 году с балкона выступала К. Цеткин перед жителями поселка Каррас», 1924 г., Ставропольский край, город-курорт Железноводск, поселок Иноземцево, проспект Свободы, 14;

правовой режим использования земельных участков в границе территории объекта культурного наследия регионального значения «Здание педучилища, где в 1924 году с балкона выступала К. Цеткин перед жителями по-

селка Каррас», 1924 г., Ставропольский край, город-курорт Железноводск,
поселок Иноземцево, проспект Свободы, 14.

2. Настоящий приказ вступает в силу со дня его подписания.

3. Контроль за исполнением настоящего приказа возложить на
заместителя министра культуры Ставропольского края Сидоренко Д.М.

Министр



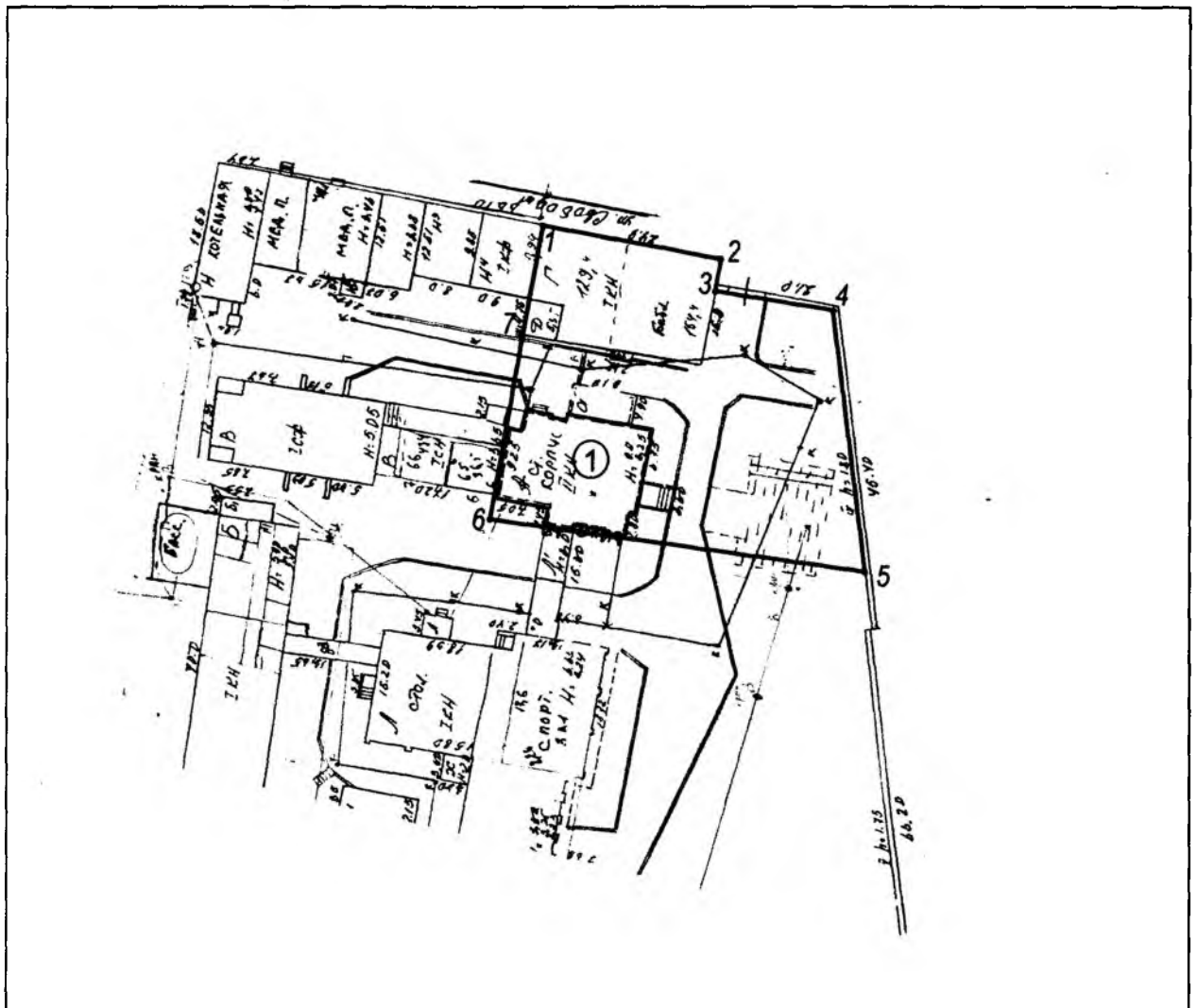
Т.И. Лихачева

Грищенко Н.Г.

Приложение 1
к приказу министерства культуры
Ставропольского края
от «21» января 2015 г. № 15

ГРАНИЦА ТЕРРИТОРИИ

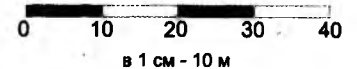
объекта культурного наследия регионального значения «Здание педучилища, где в 1924 году с балкона выступала К. Цеткин перед жителями поселка Каррас», 1924 г., Ставропольский край, город-курорт Железноводск, поселок Иноземцево, проспект Свободы, 14.



Условные обозначения:

- - граница территории объекта культурного наследия
- 1 ● - поворотная точка границы территории объекта культурного наследия
- ① - объект культурного наследия

масштаб 1:1000



КООРДИНАТЫ ПОВОРОТНЫХ ТОЧЕК

границы территории объекта культурного наследия регионального значения
«Здание педучилища, где в 1924 году с балкона выступала К. Цеткин перед
жителями поселка Каррас», 1924 г., Ставропольский край, город-курорт
Железноводск, поселок Иноземцево, проспект Свободы, 14.

№ п/п	WGS 84		МСК 26 от СК 95		Длины линий
	N	E	X	Y	
1	44°06'09.47885"	43°04'53.43262"	373292.72	1406720.88	25.32
2	44°06'09.32356"	43°04'54.55046"	373288.33	1406745.82	4.88
3	44°06'09.16751"	43°04'54.51323"	373283.50	1406745.07	17.21
4	44°06'09.06856"	43°04'55.27445"	373280.72	1406762.05	36.40
5	44°06'07.89482"	43°04'55.43464"	373244.55	1406766.20	53.27
6	44°06'08.15703"	43°04'53.06749"	373251.79	1406713.42	26.44
7	44°06'08.99104"	43°04'53.33892"	373277.63	1406719.04	15.20
1	44°06'09.47885"	43°04'53.43262"	373292.72	1406720.88	15.20

Приложение 2
к приказу министерства культуры
Ставропольского края
от « » 2015 г. №

ОПИСАНИЕ ГРАНИЦЫ ТЕРРИТОРИИ

объекта культурного наследия регионального значения «Здание педучилища, где в 1924 году с балкона выступала К. Цеткин перед жителями поселка Каррас», 1924 г., Ставропольский край, город-курорт Железноводск, поселок Иноземцево, проспект Свободы, 14.

Граница территории памятника проходит: от точки 1 до точки 2 – в восточном направлении на 25,32 м вдоль наружной стены здания; от точки 2 до точки 3 – в южном направлении на 4,88 м вдоль наружной стены здания; от точки 3 до точки 4 – в восточном направлении на 17,21 м вдоль металлического забора; от точки 4 до точки 5 – в южном направлении на 36,40 м вдоль металлического забора; от точки 5 до точки 6 – в западном направлении на 53,27 м параллельно наружной стены здания; от точки 6 до точки 7 – в северном направлении на 26,44 м в створ стены здания; от точки 7 до точки 1 – в северном направлении в створ стены здания.

Приложение 3
к приказу министерства культуры
Ставропольского края
от «21» сентября 2015 г. № 15

ПРАВОВОЙ РЕЖИМ

использования земельных участков в границе территории объекта культурного наследия регионального значения «Здание педучилища, где в 1924 году с балкона выступала К. Цеткин перед жителями поселка Каррас», 1924 г., Ставропольский край, город-курорт Железноводск, поселок Иноземцево, проспект Свободы, 14.

В границах территории объекта культурного наследия «Здание педучилища, где в 1924 году с балкона выступала К. Цеткин перед жителями поселка Каррас», 1924 г. (далее – памятник) установлен следующий правовой режим:

Разрешается:

1. Проведение научно-исследовательских, изыскательских, научно-проектных и ремонтно-реставрационных работ, направленных на обеспечение физической сохранности памятника, в том числе по консервации, ремонту, реставрации, приспособлению для современного использования с соблюдением с требований Федерального закона от 25.06.2002 № 73-ФЗ «Об объектах культурного наследия (памятниках истории и культуры) народов Российской Федерации».

2. Выявление и восстановление утраченных частей и элементов памятника на основании историко-культурных исследований.

3. Проведение работ направленных на выявление сохранение и восстановление характерной для памятника исторической планировочной и природной среды, исторических зданий и сооружений на основании историко-культурных исследований.

4. Проведение работ по озеленению и благоустройству территории памятника, уходу за зелеными насаждениями.

5. Хозяйственная деятельность, не нарушающая целостность памятника и не создающая угрозу его повреждения, разрушения или уничтожения по согласованию с государственным органом охраны памятников.

Запрещается:

1. Снос, разрушение памятника в целом или отдельных его частей, надстройка, пристройка разного рода постоянных и временных зданий и сооружений.

2. Производство каких-либо изменений внешнего и внутреннего вида памятника, его конструктивных и отделочных элементов, не связанное с восстановлением исторического облика или планировочной структуры.

3. Строительство на территории памятника новых сооружений, снос и перестройка существующих зданий и сооружений, обладающих архитектурно-художественной или исторической ценностью или составляющих подлинное

историческое окружение или характерную историческую архитектурную среду.

4. Производство на памятнике и его территории любых работ, в том числе связанных с реставрацией и приспособлением, без наличия изготовленной и утвержденной в порядке, установленном Федеральным законом от 25.06.2002 № 73-ФЗ «Об объектах культурного наследия (памятниках истории и культуры) народов Российской Федерации» научно-проектной документации.

5. Размещение на фасадах памятника рекламных, информационных вывесок и стендов, прикрепление к его стенам разного назначения тросов, кронштейнов, растяжек, болтов, крючьев, установка кондиционеров и других предметов, влияющих на восприятие и сохранность фасадов без согласования с государственным органом охраны памятников.

6. Хозяйственная деятельность, нарушающая целостность памятника, его территории или создающая угрозу их повреждения, разрушения или уничтожения.

7. Проектирование и проведение землеустроительных, земляных, строительных, мелиоративных, хозяйственных и иных работ не связанных с сохранением памятника, его территории; прокладка не относящихся к нему коммуникаций, дорог, устройство гаражей и автостоянок.

8. Изменение гидрогеологических и экологических условий, необходимых для обеспечения сохранности памятника.

9. Засорение территории бытовыми и промышленными отходами любого вида и форм.

10. Использование памятника или его территории:

- под склады и производство взрывчатых, огнеопасных, загрязняющих материалов, гигроскопических материалов и материалов имеющих вредные выделения;

- под мастерские и отдельные цеха производств, имеющих механические двигатели;

- под производства, требующие по технологическому процессу сохранения внутри помещений высоких или низких температур, производства с повышенным влажностным режимом, мокрые производства;

- под хранилища и для производства едких химических и красочных веществ или продуктов, выделяющих вредные испарения в процессе брожения.

11. Ограничение доступности территории памятника для научных исследований.